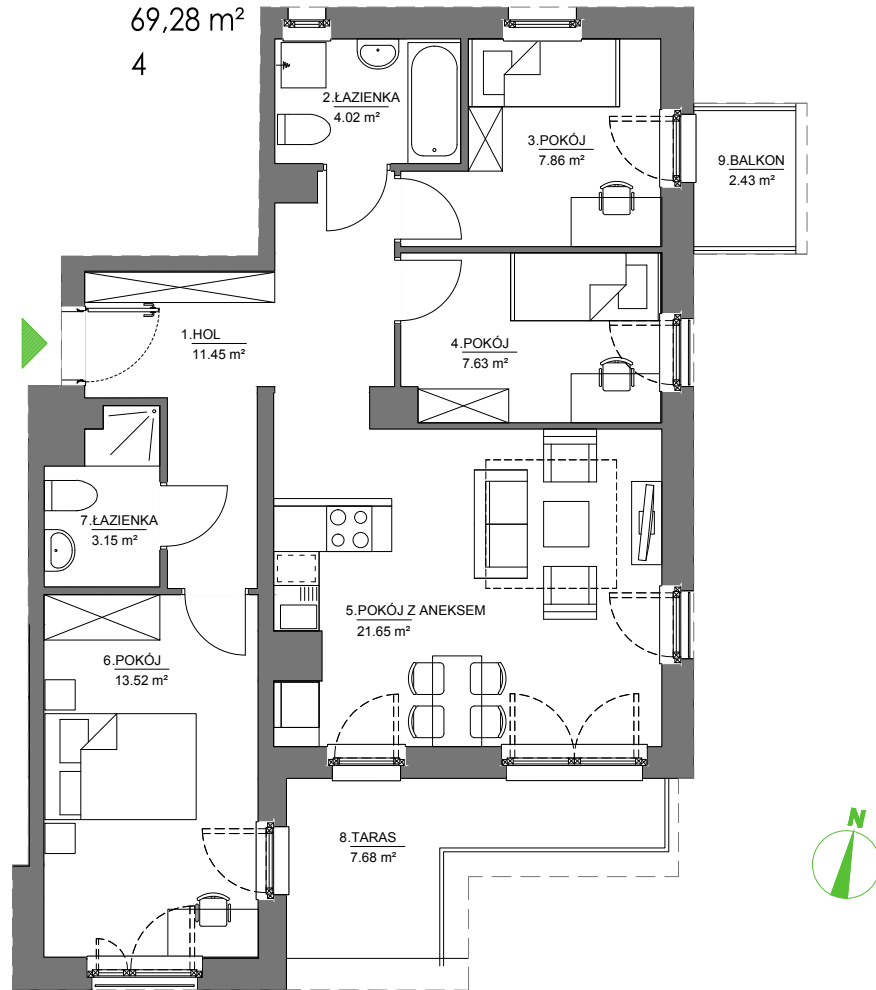
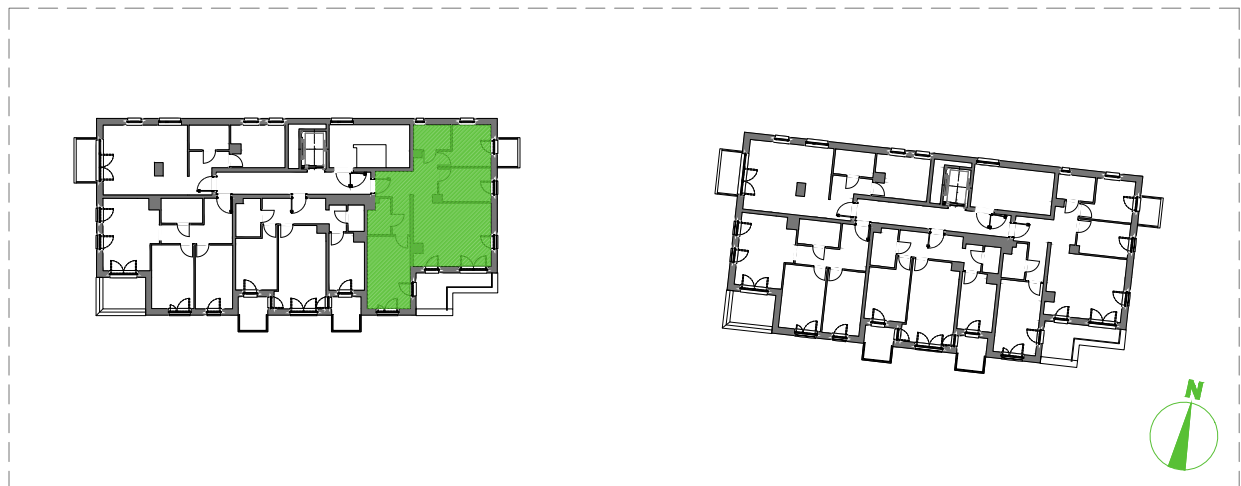


LOKAL MIESZKALNY NUMER 19
BUDYNEK A
POWIERZCHNIA 69,28 m²
ILOŚĆ POKOI 4



ARANŻACJA WNĘTRZA JEST PRZYKŁADOWA



NINIEJSZA OFERTA MA CHARAKTER INFORMACYJNY I NIE STANOWI OFERTY HANDLOWEJ W ROZUMIENIU ART. 66 §1 KODEKSU CYWILNEGO

UL. PASTEURA, KRAKÓW

PIĘTRO 3

SKALA 1:100