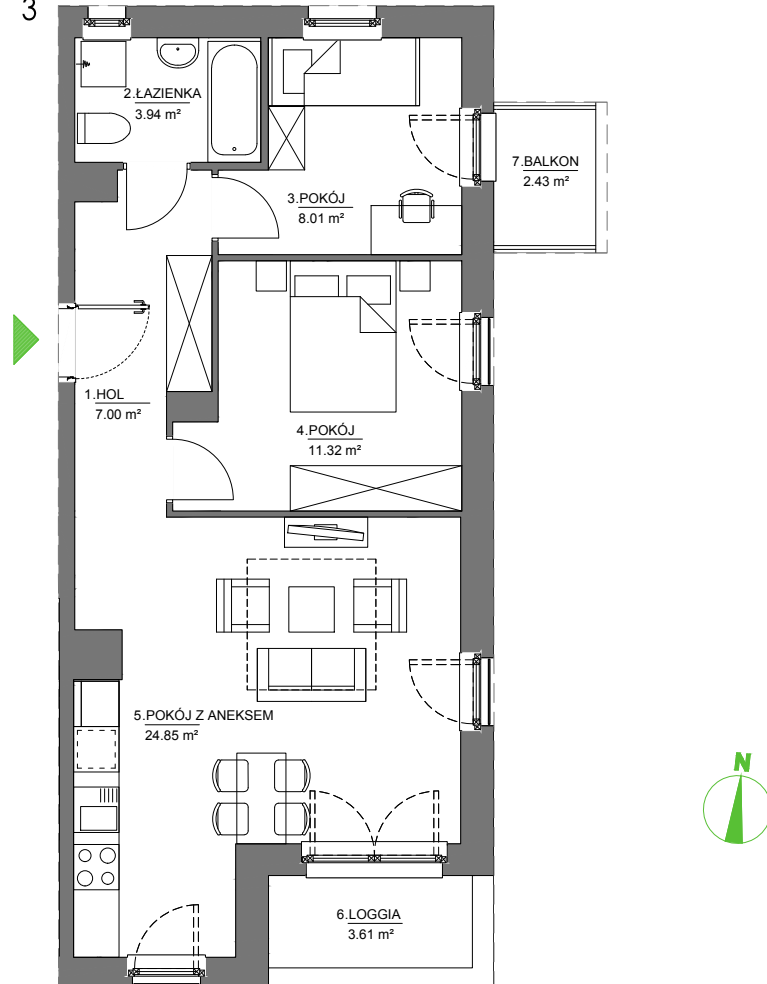
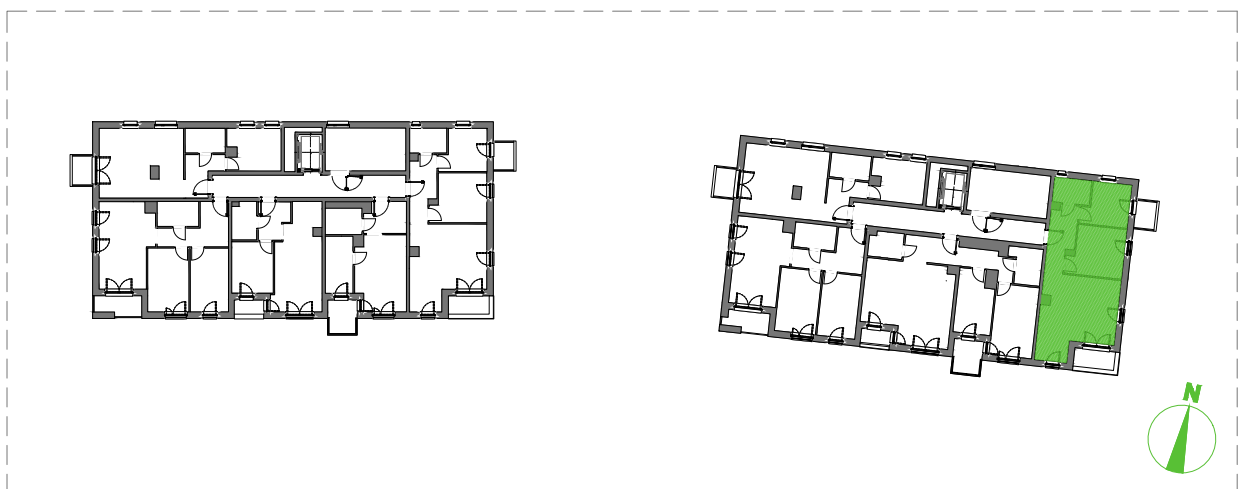


LOKAL MIESZKALNY NUMER 13
 BUDYNEK B
 POWIERZCHNIA 55,12 m²
 ILOŚĆ POKOI 3



ARANŻACJA WNETRZA JEST PRZYKŁADOWA



NINIEJSZA OFERTA MA CHARAKTER INFORMACYJNY I NIE STANOWI OFERTY HANDLOWEJ W ROZUMIENIU ART. 66 §1 KODEKSU CYWILNEGO

UL. PASTEURA, KRAKÓW

PIĘTRO 2

SKALA 1:100