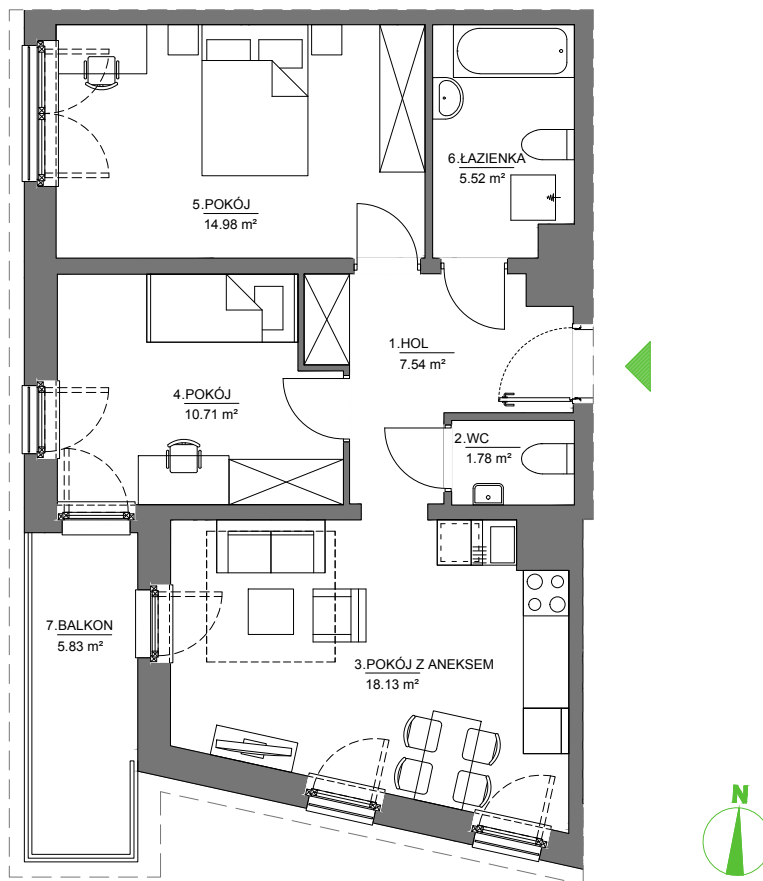


LOKAL MIESZKALNY NUMER 17
 BUDYNEK D
 POWIERZCHNIA 58,66 m²
 ILOŚĆ POKOI 3



ARANŻACJA WNIĘTRZA JEST PRZYKŁADOWA



NINIEJSZA OFERTA MA CHARAKTER INFORMACYJNY I NIE STANOWI OFERTY HANDLOWEJ W ROZUMIENIU ART. 66 §1 KODEKSU CYWILNEGO

UL. PASTEURA, KRAKÓW

PIĘTRO 2

SKALA 1:100