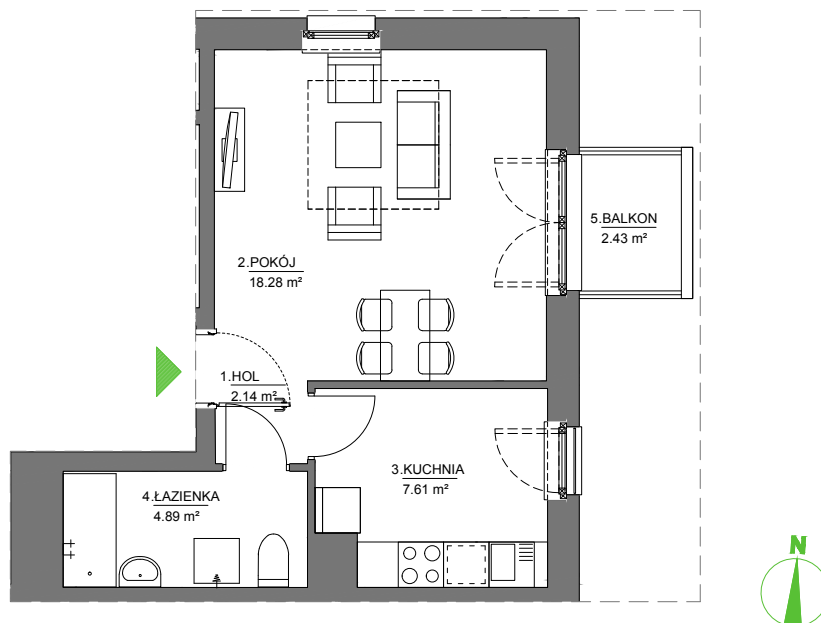
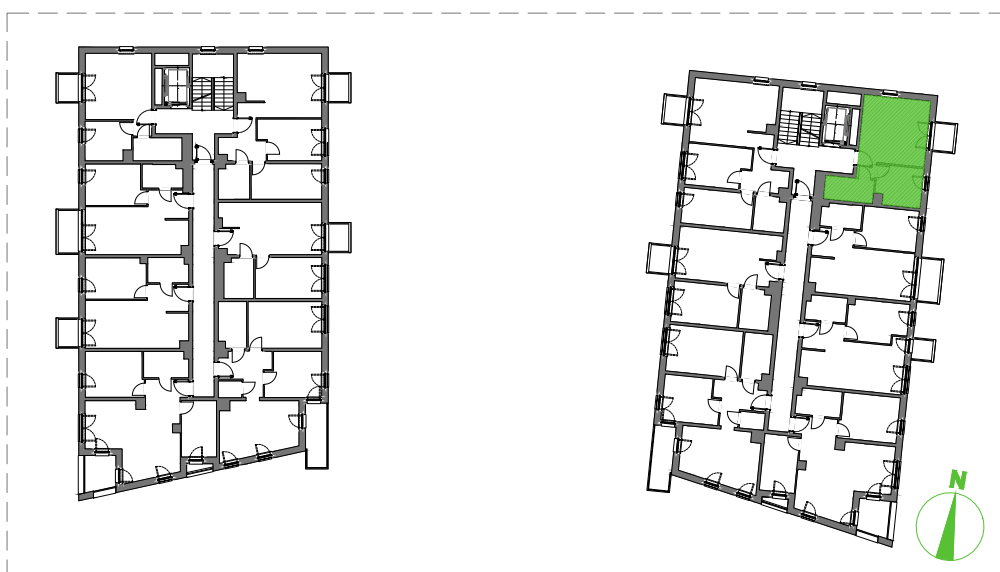


LOKAL MIESZKALNY NUMER 21  
BUDYNEK D  
POWIERZCHNIA 32,92 m<sup>2</sup>  
ILOŚĆ POKOI 1



ARANŻACJA WNETRZA JEST PRZYKŁADOWA



NINIEJSZA OFERTA MA CHARAKTER INFORMACYJNY I NIE STANOWI OFERTY HANDLOWEJ W ROZUMIENIU ART. 66 §1 KODEKSU CYWILNEGO

UL. PASTEURA, KRAKÓW

PIĘTRO 2

SKALA 1:100