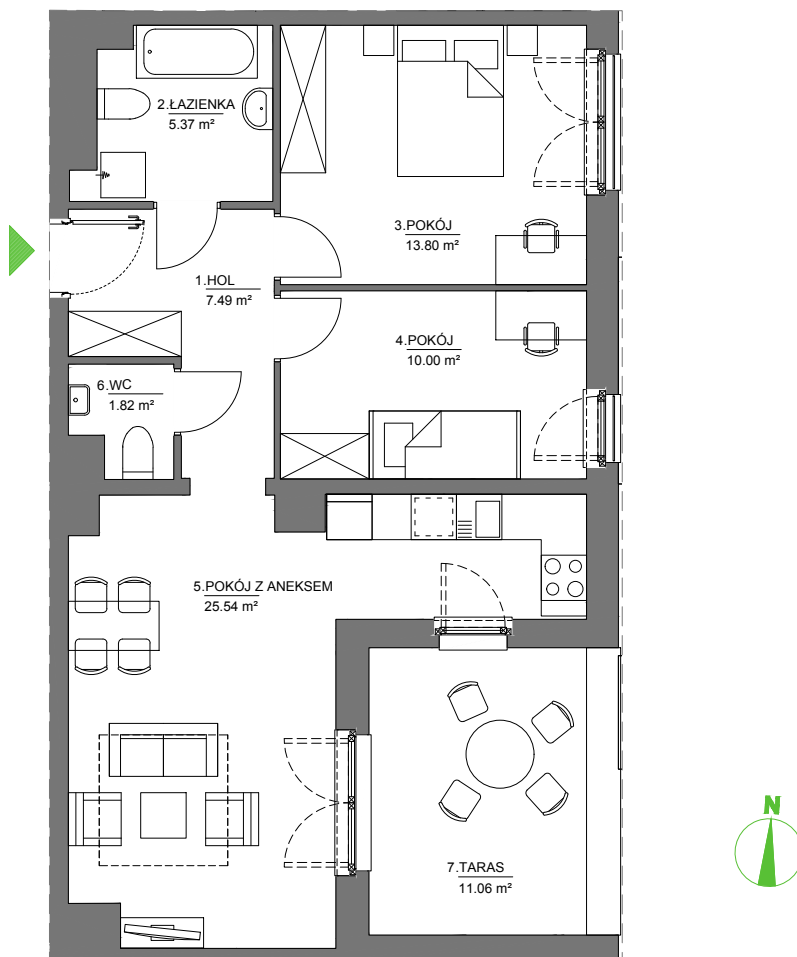
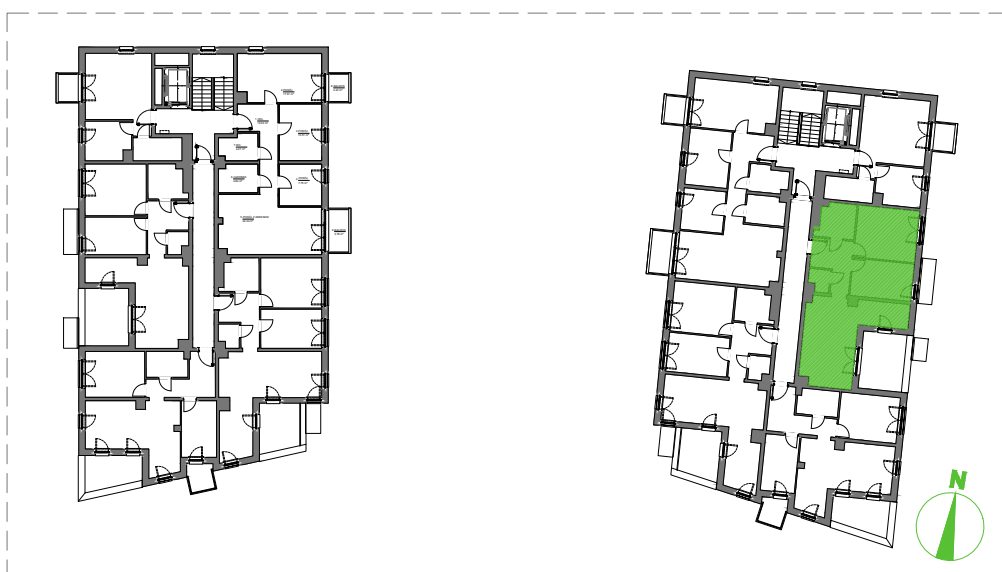


LOKAL MIESZKALNY NUMER 25  
BUDYNEK D  
POWIERZCHNIA 64,02 m<sup>2</sup>  
ILOŚĆ POKOI 3



ARANŻACJA WNETRZA JEST PRZYKŁADOWA



NINIEJSZA OFERTA MA CHARAKTER INFORMACYJNY I NIE STANOWI OFERTY HANDLOWEJ W ROZUMIENIU ART. 66 §1 KODEKSU CYWILNEGO