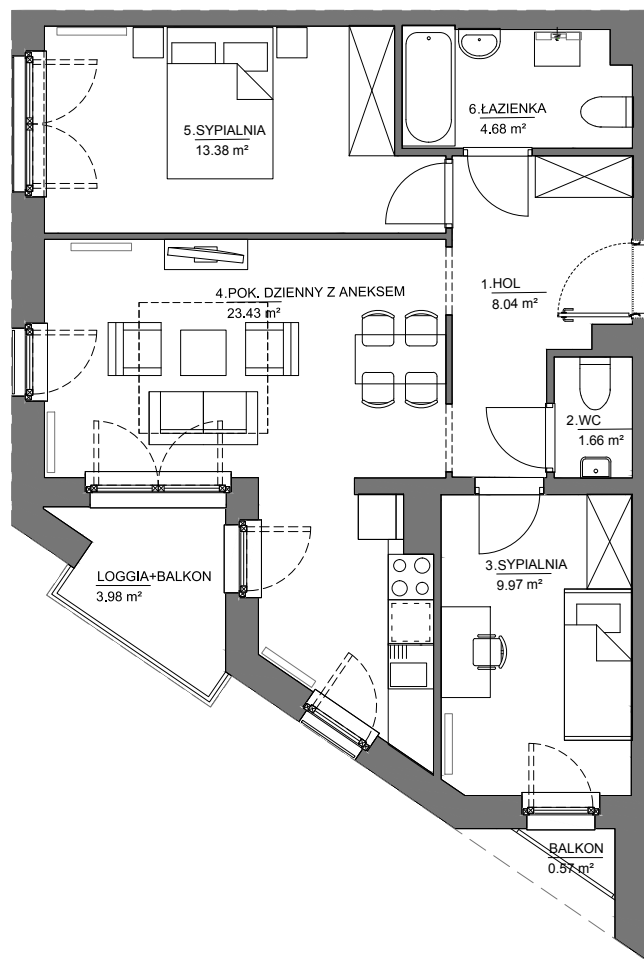


LOKAL MIESZKALNY NUMER 06 (C1.1.12)
 BUDYNEK E
 POWIERZCHNIA 61,17 m²
 ILOŚĆ POKOI 3



ARANŻACJA WNĘTRZA JEST PRZYKŁADOWA



NINIEJSZA OFERTA MA CHARAKTER INFORMACYJNY I NIE STANOWI OFERTY HANDLOWEJ W ROZUMIENIU ART. 66 §1 KODEKSU CYWILNEGO

UL. PASTEURA, KRAKÓW

PIĘTRO 1

SKALA 1:100