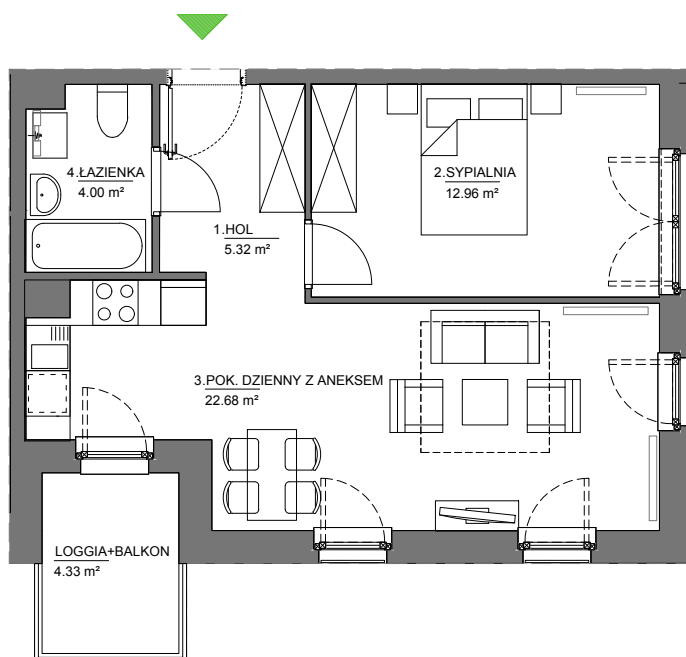


LOKAL MIESZKALNY NUMER 10 (C1.1.19)
BUDYNEK E
POWIERZCHNIA 44,96 m²
ILOŚĆ POKOI 2



ARANŻACJA WNEŹRZA JEST PRZYKŁADOWA



NINIEJSZA OFERTA MA CHARAKTER INFORMACYJNY I NIE STANOWI OFERTY HANDLOWEJ W ROZUMIENIU ART. 66 §1 KODEKSU CYWILNEGO

UL. PASTEURA, KRAKÓW

PIĘTRO 1

SKALA 1:100