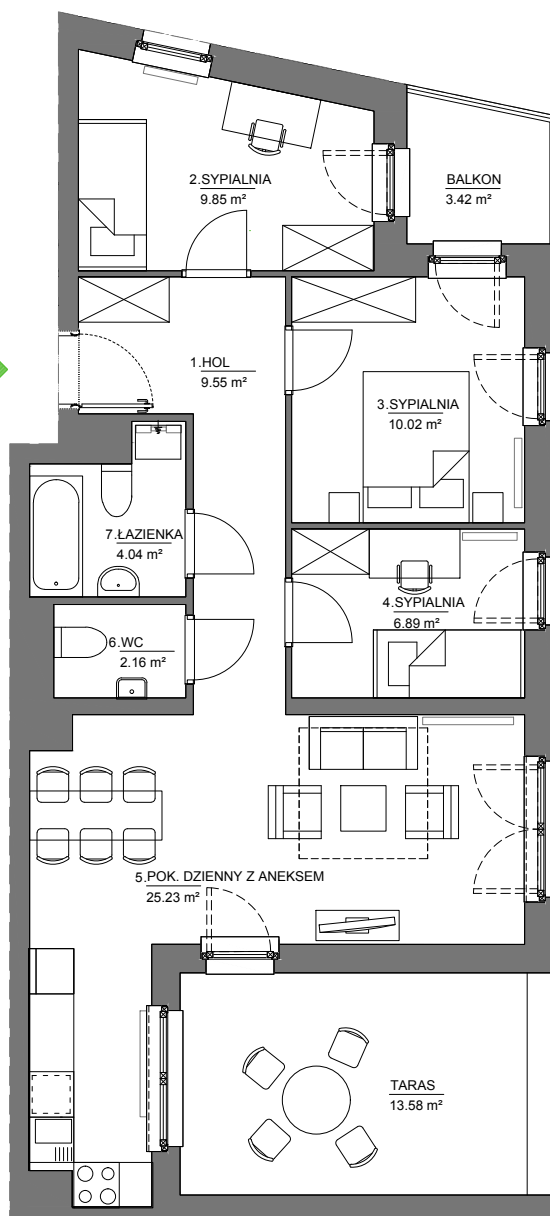
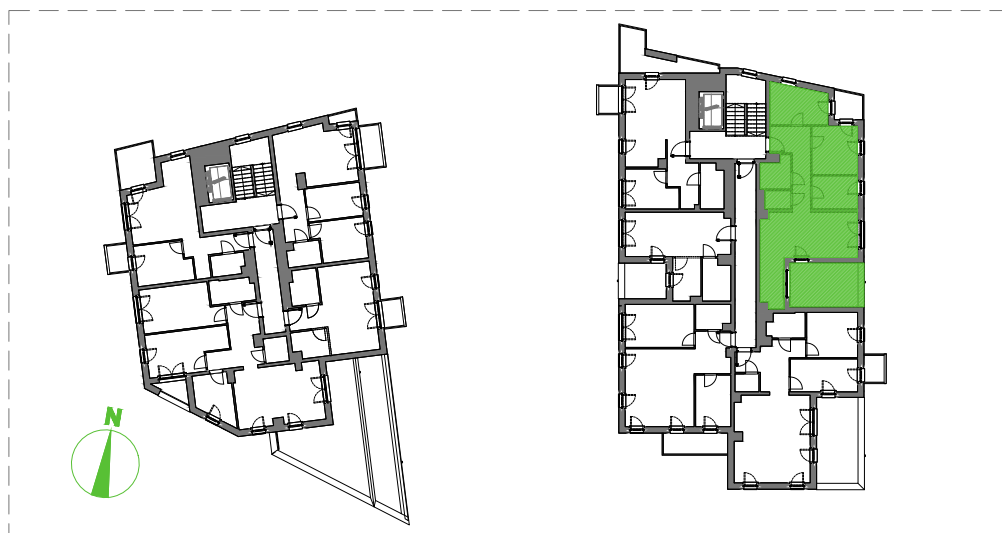


LOKAL MIESZKALNY NUMER 25 (C1.3.43)  
 BUDYNEK F  
 POWIERZCHNIA 67,73 m<sup>2</sup>  
 ILOŚĆ POKOI 4



ARANŻACJA WNĘTRZA JEST PRZYKŁADOWA



NINIEJSZA OFERTA MA CHARAKTER INFORMACYJNY I NIE STANOWI OFERTY HANDLOWEJ W ROZUMIENIU ART. 66 §1 KODEKSU CYWILNEGO

UL. PASTEURA, KRAKÓW

PIĘTRO 3

SKALA 1:100