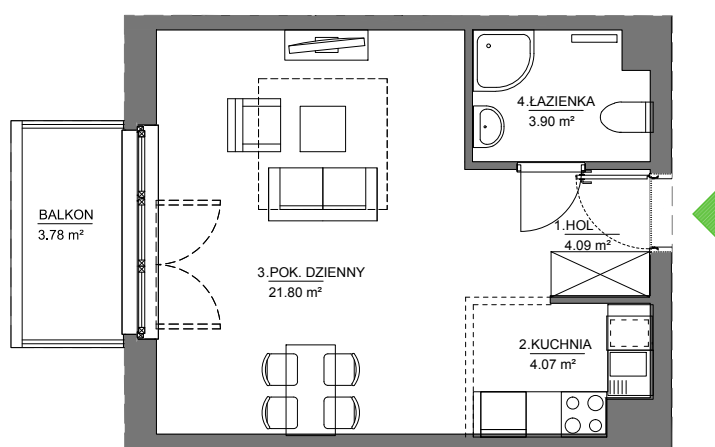
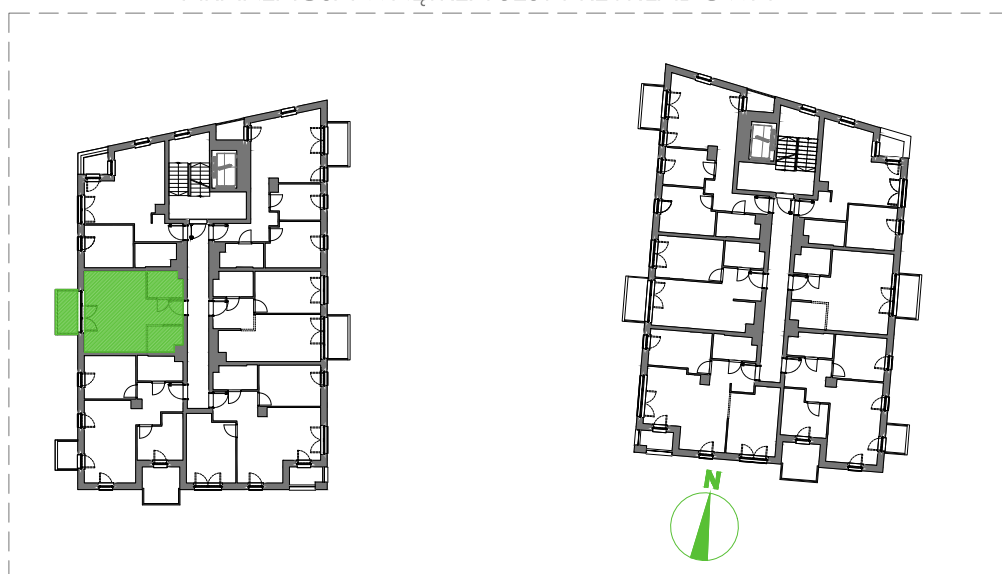


LOKAL MIESZKALNY NUMER 06 (C2.1.10)
BUDYNEK G
POWIERZCHNIA 33,87 m²
ILOŚĆ POKOI 1



ARANŻACJA WNĘTRZA JEST PRZYKŁADOWA



NINIEJSZA OFERTA MA CHARAKTER INFORMACYJNY I NIE STANOWI OFERTY HANDLOWEJ W ROZUMIENIU ART. 66 §1 KODEKSU CYWILNEGO

UL. PASTEURA, KRAKÓW

PIĘTRO 1

SKALA 1:100