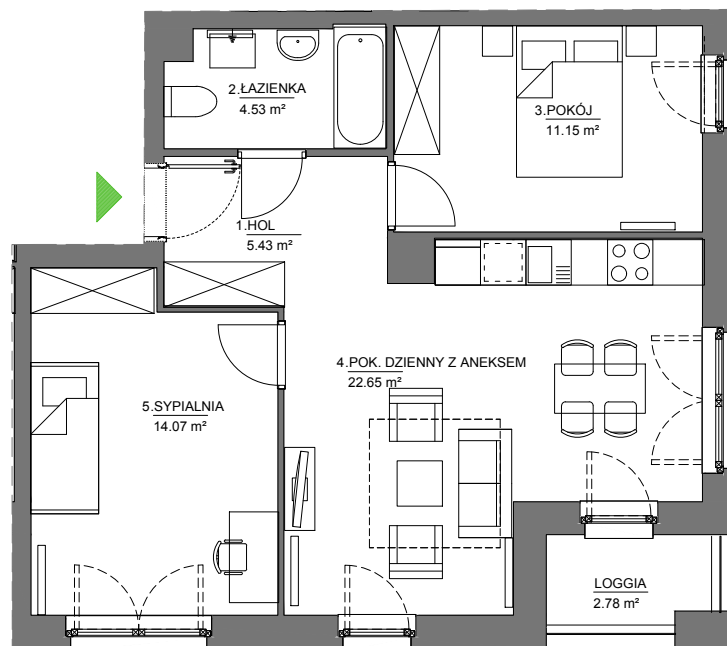
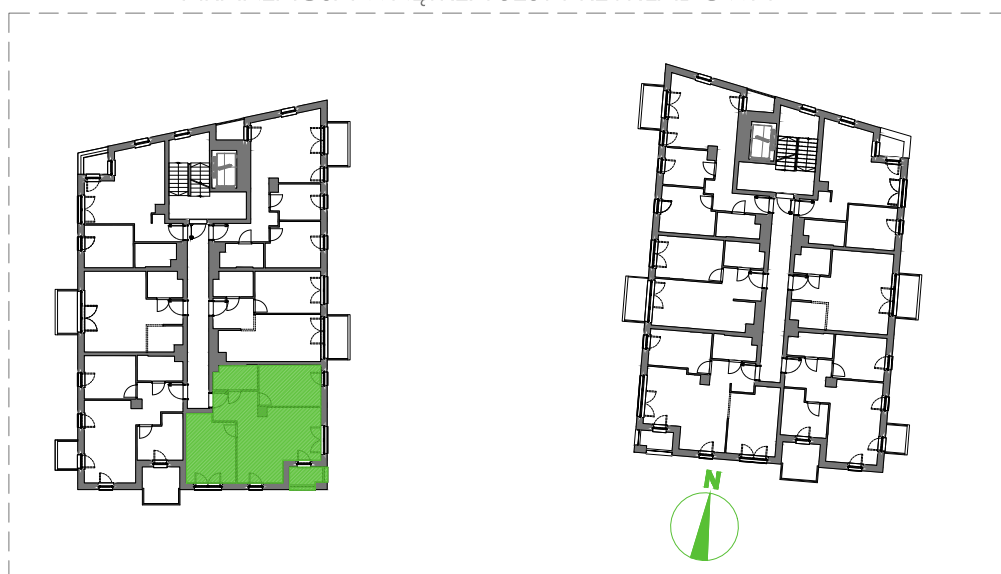


LOKAL MIESZKALNY NUMER 08 (C2.1.12)
 BUDYNEK G
 POWIERZCHNIA 57,83 m²
 ILOŚĆ POKOI 3



ARANŻACJA WNĘTRZA JEST PRZYKŁADOWA



NINIEJSZA OFERTA MA CHARAKTER INFORMACYJNY I NIE STANOWI OFERTY HANDLOWEJ W ROZUMIENIU ART. 66 §1 KODEKSU CYWILNEGO

UL. PASTEURA, KRAKÓW

PIĘTRO 1

SKALA 1:100