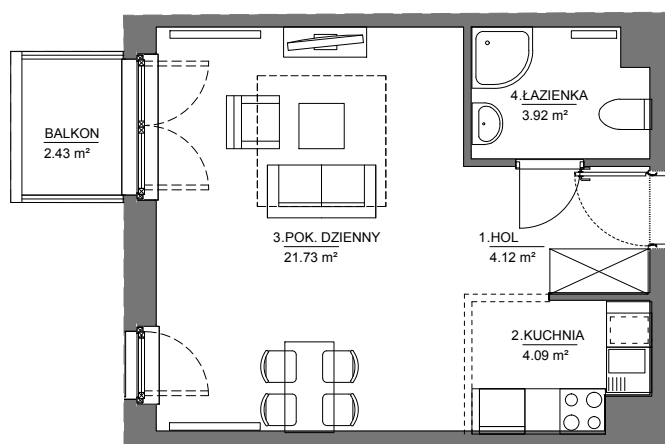
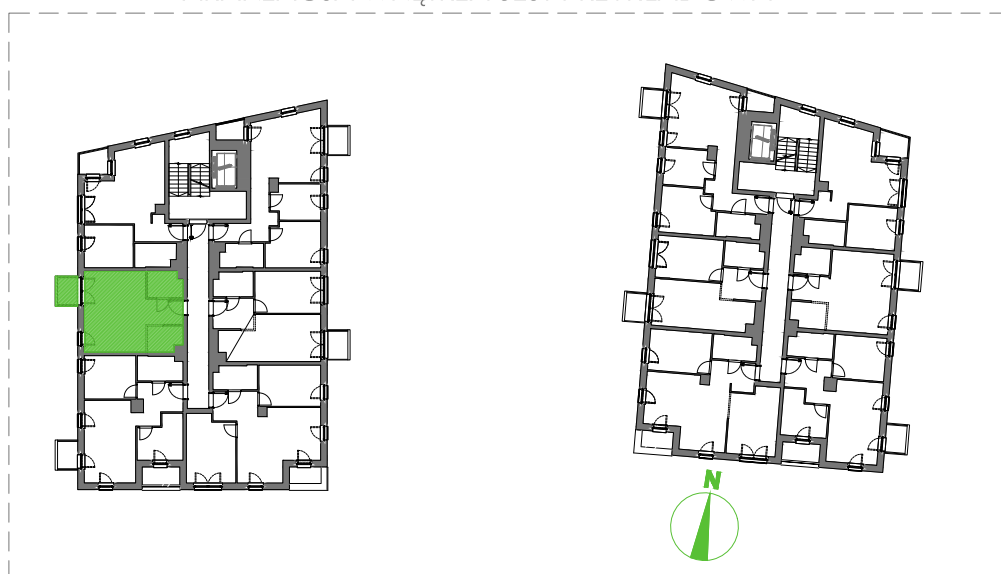


LOKAL MIESZKALNY NUMER 12 (C2.2.22)  
BUDYNEK G  
POWIERZCHNIA 33,85 m<sup>2</sup>  
ILOŚĆ POKOI 1



ARANŻACJA WNETRZA JEST PRZYKŁADOWA



NINIEJSZA OFERTA MA CHARAKTER INFORMACYJNY I NIE STANOWI OFERTY HANDLOWEJ W ROZUMIENIU ART. 66 §1 KODEKSU CYWILNEGO

UL. PASTEURA, KRAKÓW

PIĘTRO 2

SKALA 1:100