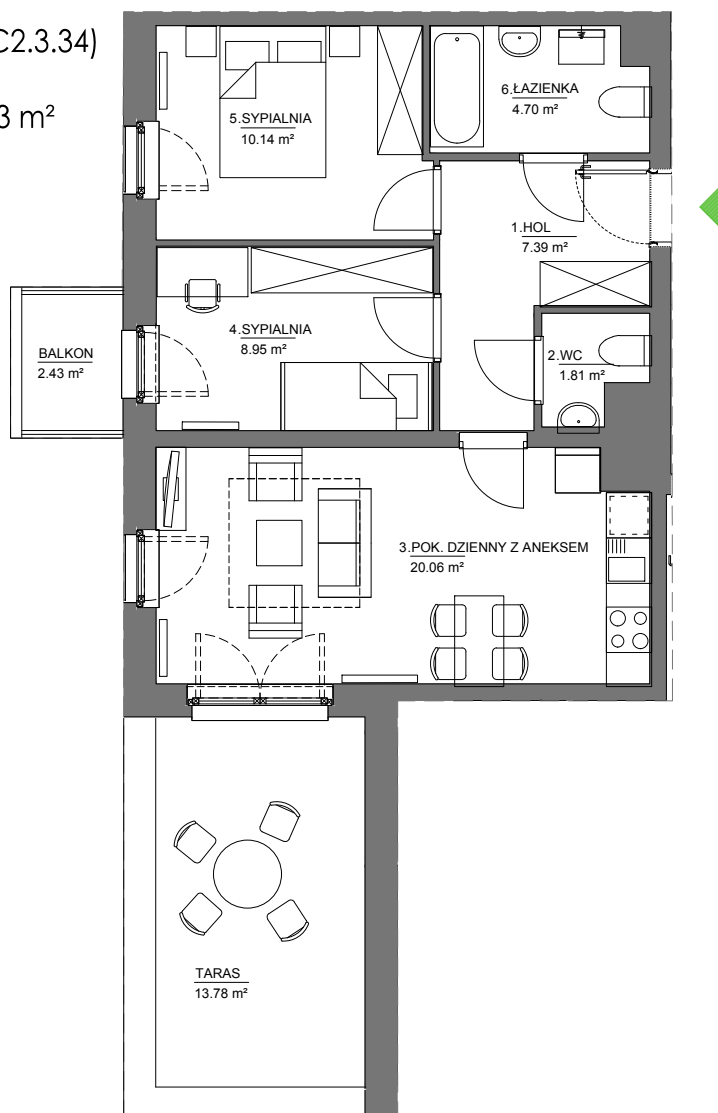


LOKAL MIESZKALNY NUMER 18 (C2.3.34)
 BUDYNEK G
 POWIERZCHNIA 53,03 m²
 ILOŚĆ POKOI 3



ARANŻACJA WNETRZA JEST PRZYKŁADOWA



NINIEJSZA OFERTA MA CHARAKTER INFORMACYJNY I NIE STANOWI OFERTY HANDLOWEJ W ROZUMIENIU ART. 66 §1 KODEKSU CYWILNEGO

UL. PASTEURA, KRAKÓW

PIĘTRO 3

SKALA 1:100