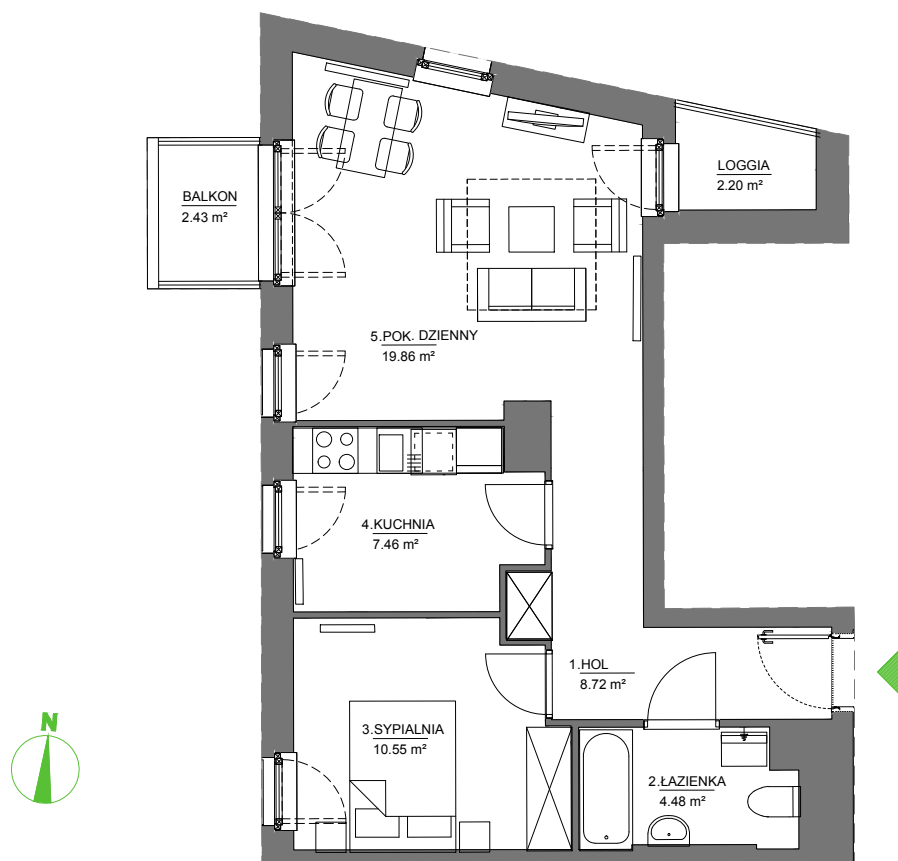


LOKAL MIESZKALNY NUMER 11 (C2.2.27)
BUDYNEK H
POWIERZCHNIA 51,07 m²
ILOŚĆ POKOI 3



ARANŻACJA WNĘTRZA JEST PRZYKŁADOWA



NINIEJSZA OFERTA MA CHARAKTER INFORMACYJNY I NIE STANOWI OFERTY HANDLOWEJ W ROZUMIENIU ART. 66 §1 KODEKSU CYWILNEGO

UL. PASTEURA, KRAKÓW

PIĘTRO 2

SKALA 1:100