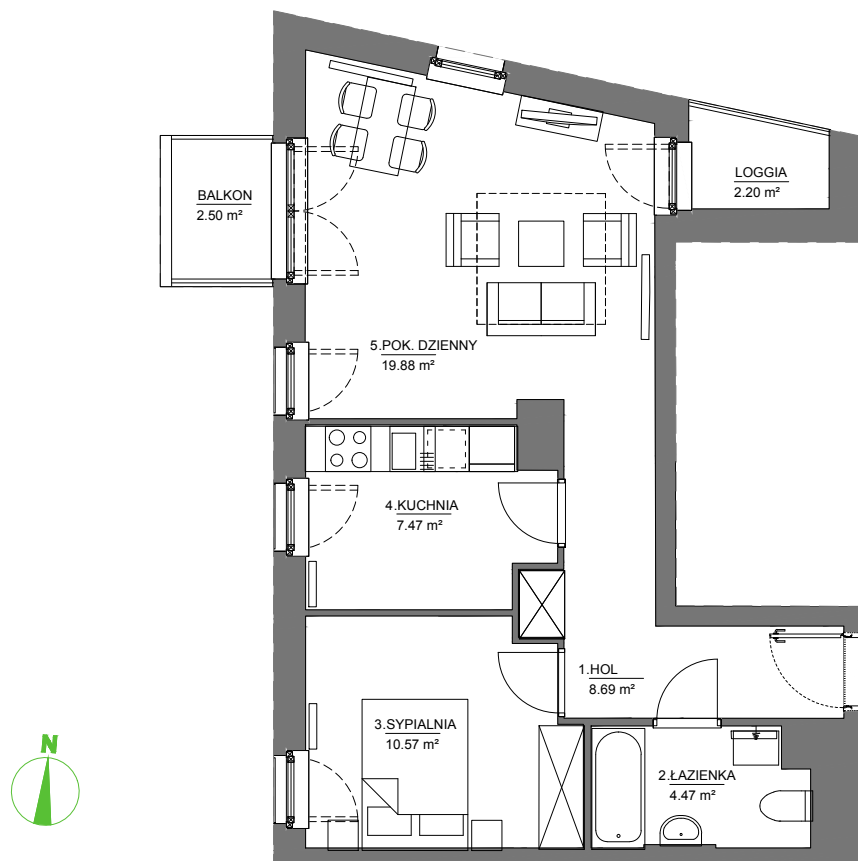
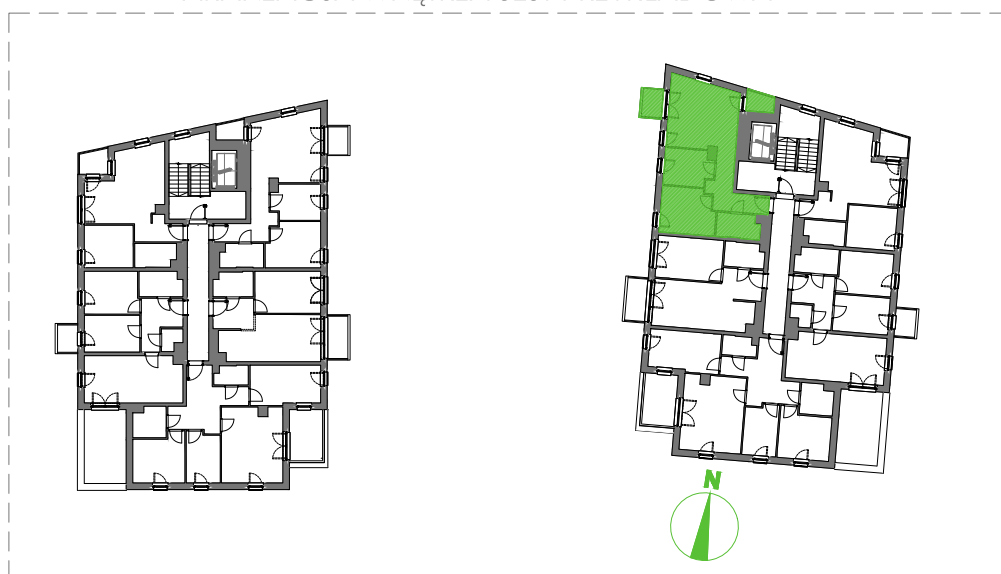


LOKAL MIESZKALNY NUMER 17 (C2.3.38)
 BUDYNEK H
 POWIERZCHNIA 51,08 m²
 ILOŚĆ POKOI 3



ARANŻACJA WNĘTRZA JEST PRZYKŁADOWA



NINIEJSZA OFERTA MA CHARAKTER INFORMACYJNY I NIE STANOWI OFERTY HANDLOWEJ W ROZUMIENIU ART. 66 §1 KODEKSU CYWILNEGO

UL. PASTEURA, KRAKÓW

PIĘTRO 3

SKALA 1:100