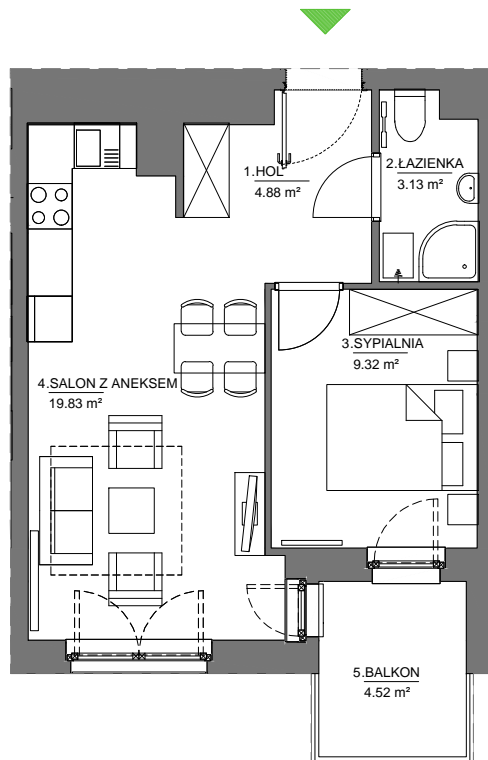
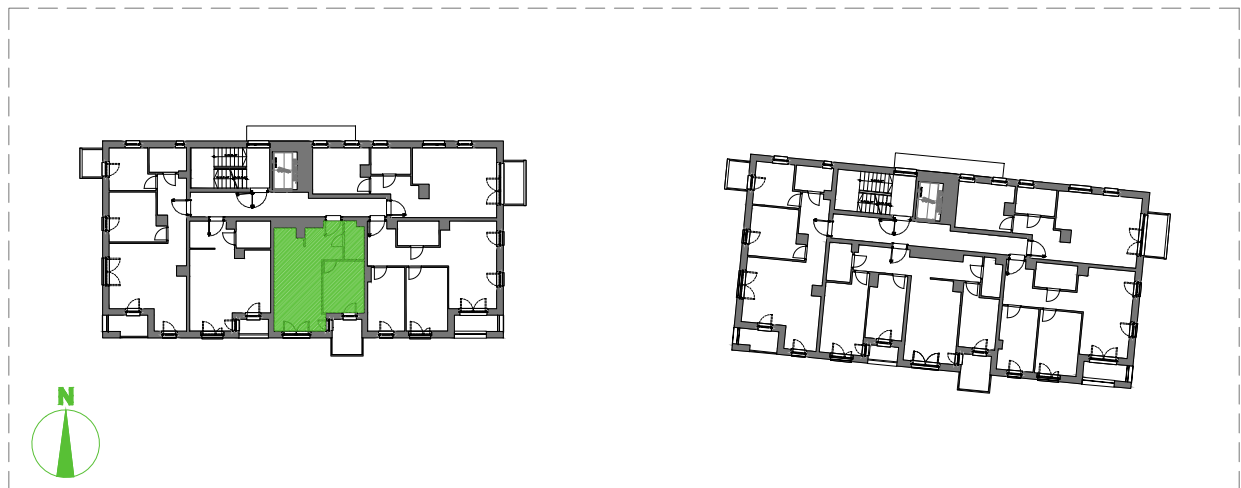


LOKAL MIESZKALNY NUMER 07 (1.1.13)
BUDYNEK 1
POWIERZCHNIA 37,16 m²
ILOŚĆ POKOI 2



ARANŻACJA WNĘTRZA JEST PRZYKŁADOWA



NINIEJSZA OFERTA MA CHARAKTER INFORMACYJNY I NIE STANOWI OFERTY HANDLOWEJ W ROZUMIENIU ART. 66 §1 KODEKSU CYWILNEGO

UL. PASTEURA, KRAKÓW

PIĘTRO 1

SKALA 1:100