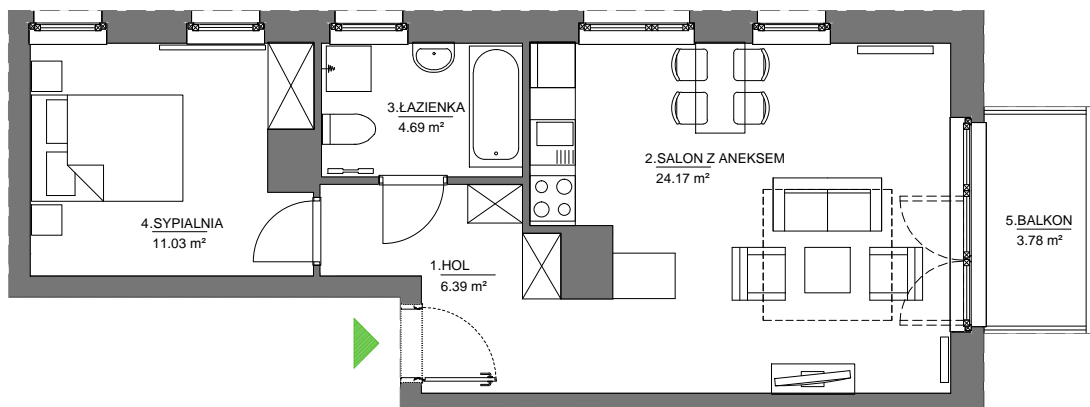
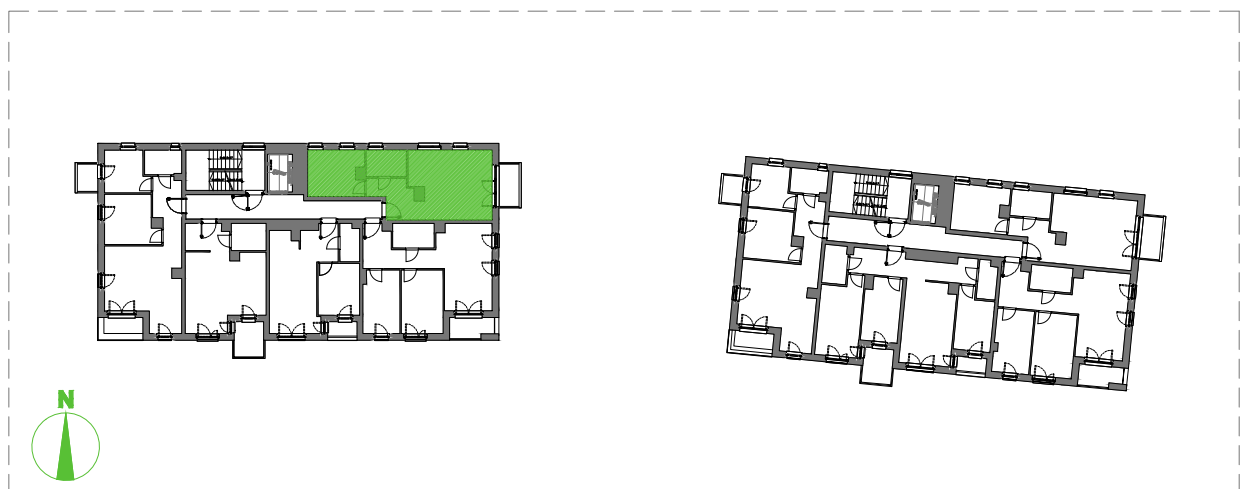


LOKAL MIESZKALNY NUMER 10 (1.2.19)  
BUDYNEK 1  
POWIERZCHNIA 46,28 m<sup>2</sup>  
ILOŚĆ POKOI 2



ARANŻACJA WNĘTRZA JEST PRZYKŁADOWA



NINIEJSZA OFERTA MA CHARAKTER INFORMACYJNY I NIE STANOWI OFERTY HANDLOWEJ W ROZUMIENIU ART. 66 §1 KODEKSU CYWILNEGO