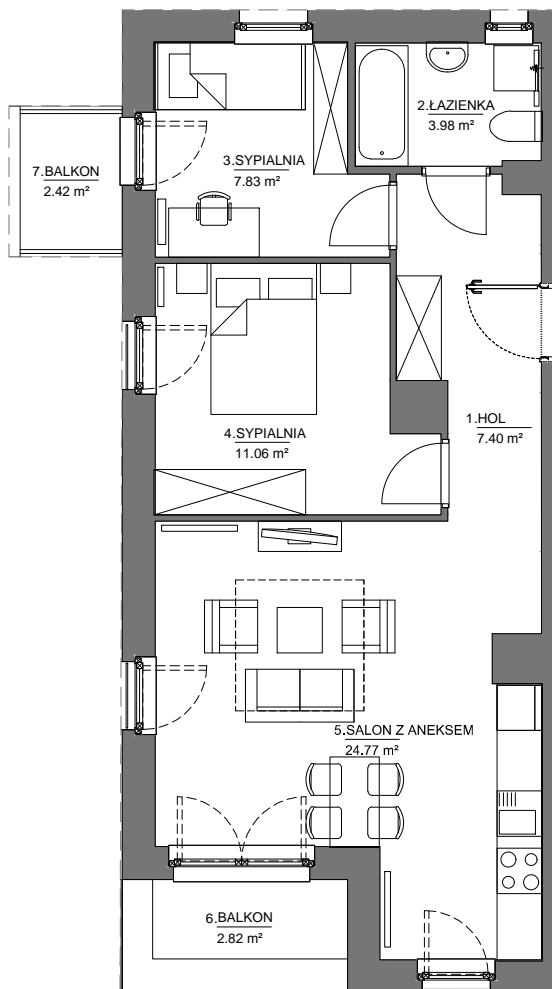
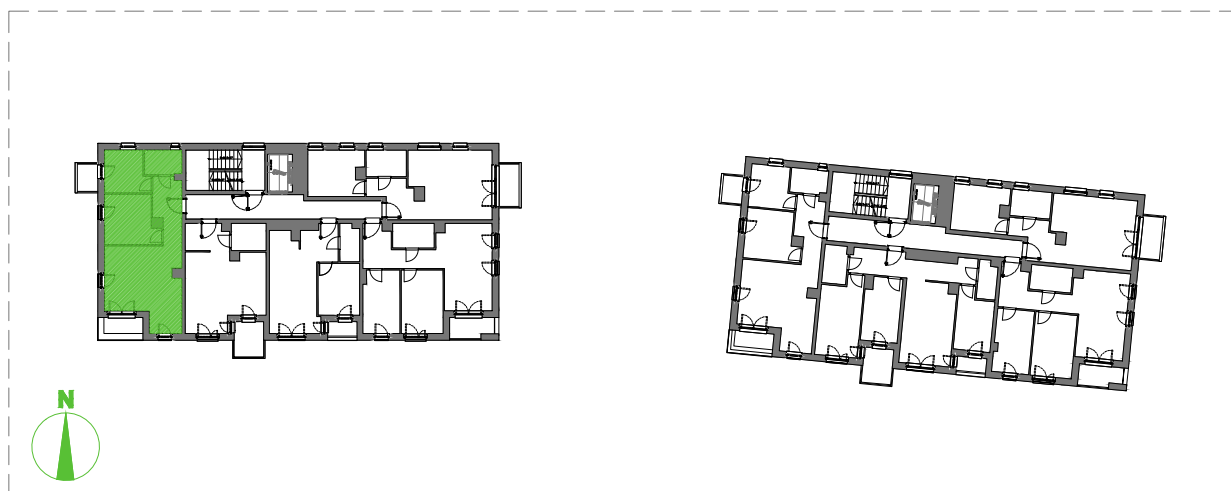


LOKAL MIESZKALNY NUMER 14 (1.2.20)
 BUDYNEK 1
 POWIERZCHNIA 55,04 m²
 ILOŚĆ POKOI 3



ARANŻACJA WNĘTRZA JEST PRZYKŁADOWA



NINIEJSZA OFERTA MA CHARAKTER INFORMACYJNY I NIE STANOWI OFERTY HANDLOWEJ W ROZUMIENIU ART. 66 §1 KODEKSU CYWILNEGO

UL. PASTEURA, KRAKÓW

PIĘTRO 2

SKALA 1:100