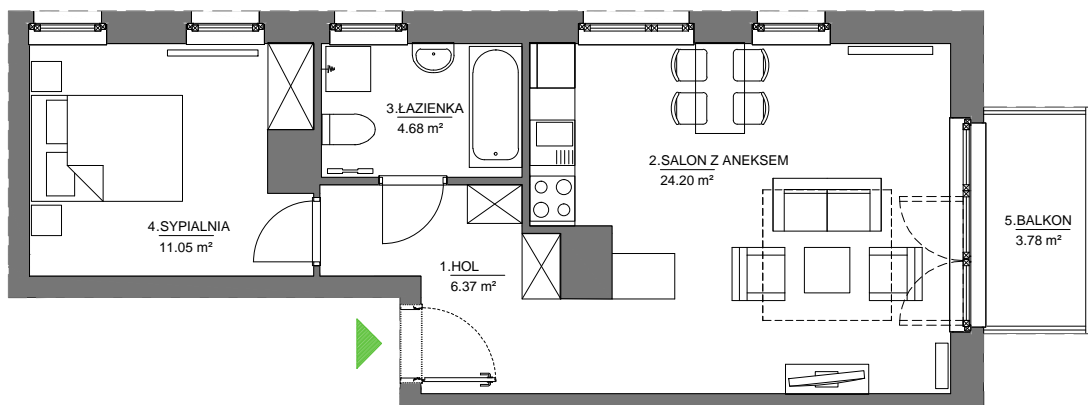
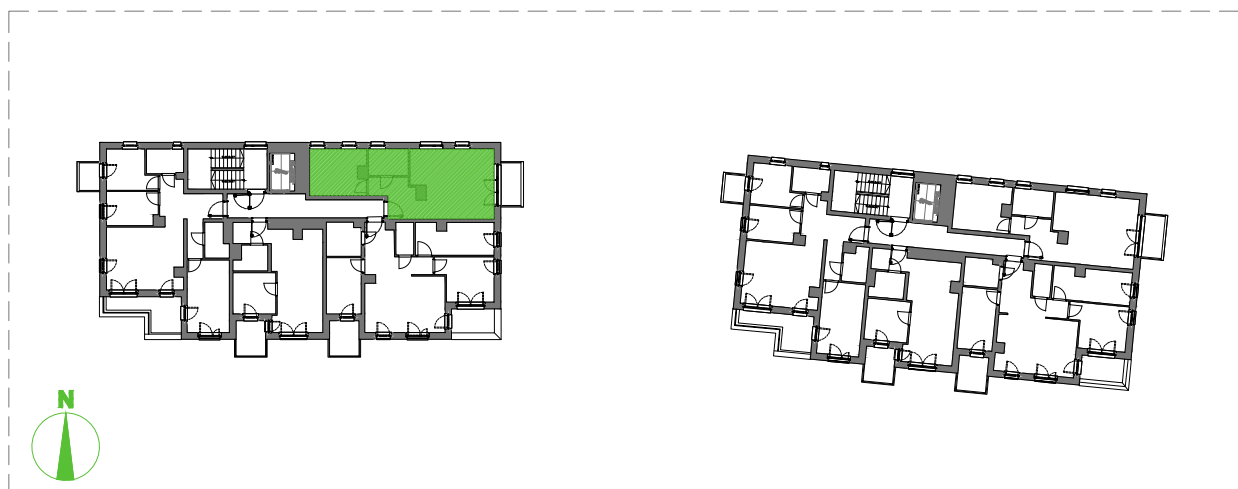


LOKAL MIESZKALNY NUMER 15 (1.3.28)  
BUDYNEK I  
POWIERZCHNIA 46,30 m<sup>2</sup>  
ILOŚĆ POKOI 2



ARANŻACJA WNETRZA JEST PRZYKŁADOWA



NINIEJSZA OFERTA MA CHARAKTER INFORMACYJNY I NIE STANOWI OFERTY HANDLOWEJ W ROZUMIENIU ART. 66 §1 KODEKSU CYWILNEGO

UL. PASTEURA, KRAKÓW

PIĘTRO 3

SKALA 1:100