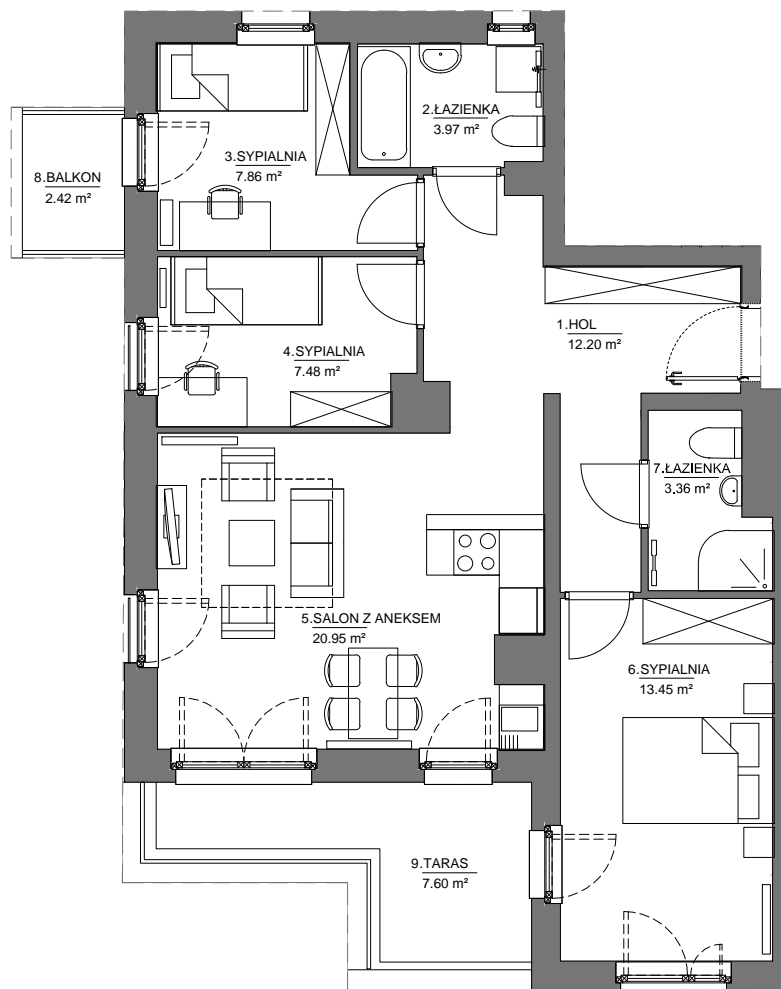
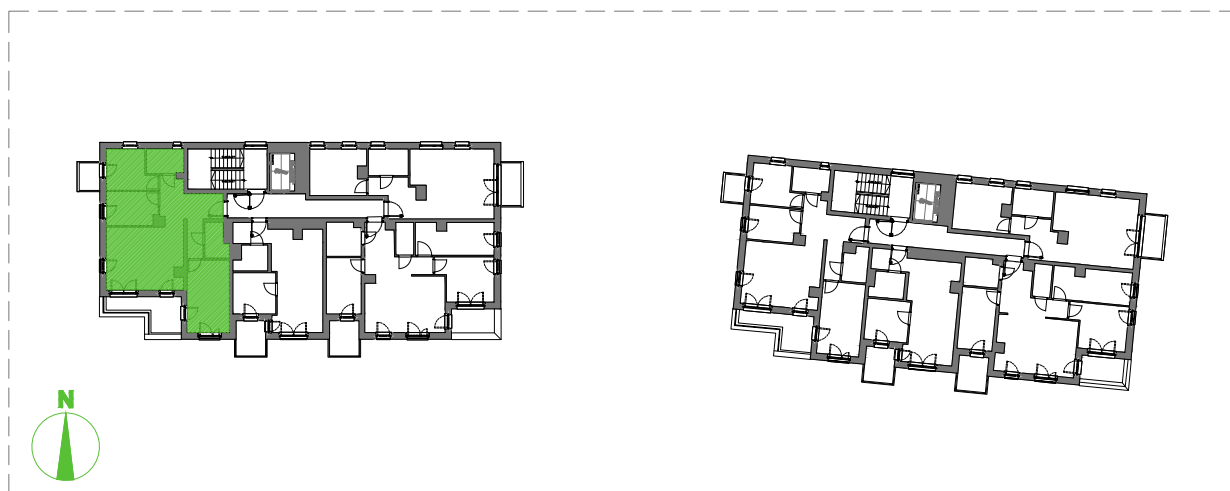


LOKAL MIESZKALNY NUMER 18 (1.3.29)  
BUDYNEK |  
POWIERZCHNIA 69,27 m<sup>2</sup>  
ILOŚĆ POKOI 4



ARANŻACJA WNĘTRZA JEST PRZYKŁADOWA



NINIEJSZA OFERTA MA CHARAKTER INFORMACYJNY I NIE STANOWI OFERTY HANDLOWEJ W ROZUMIENIU ART. 66 §1 KODEKSU CYWILNEGO

UL. PASTEURA, KRAKÓW

PIĘTRO 3

SKALA 1:100