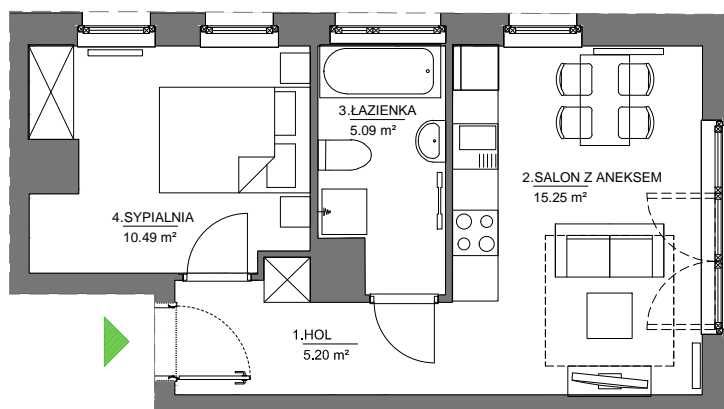
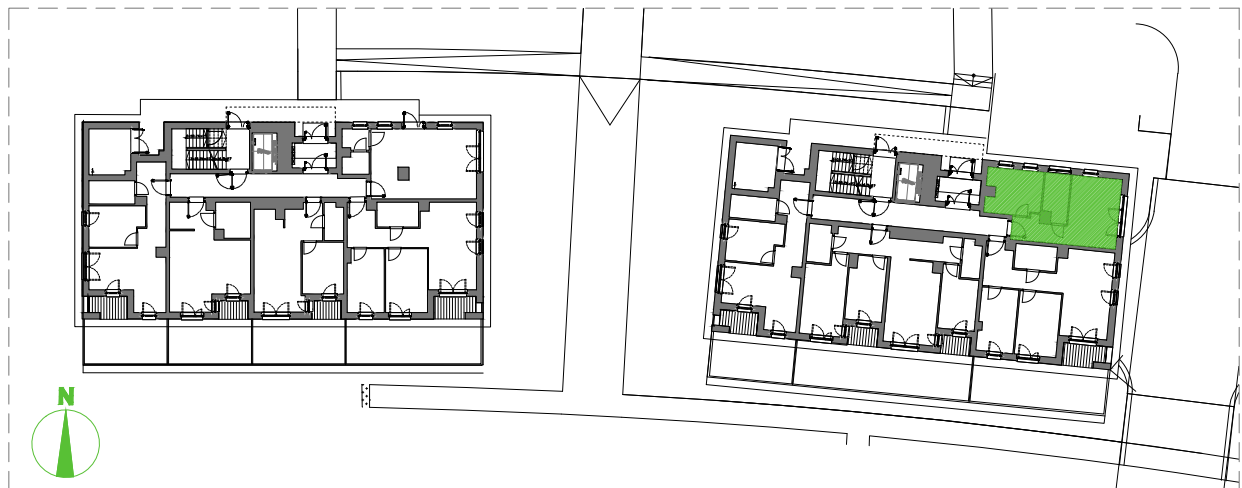


LOKAL MIESZKALNY NUMER 19 (1.0.09)
BUDYNEK J
POWIERZCHNIA 36,03 m²
ILOŚĆ POKOI 2



ARANŻACJA WNĘTRZA JEST PRZYKŁADOWA



NINIEJSZA OFERTA MA CHARAKTER INFORMACYJNY I NIE STANOWI OFERTY HANDLOWEJ W ROZUMIENIU ART. 66 §1 KODEKSU CYWILNEGO

UL. PASTEURA, KRAKÓW

PARTER

SKALA 1:100