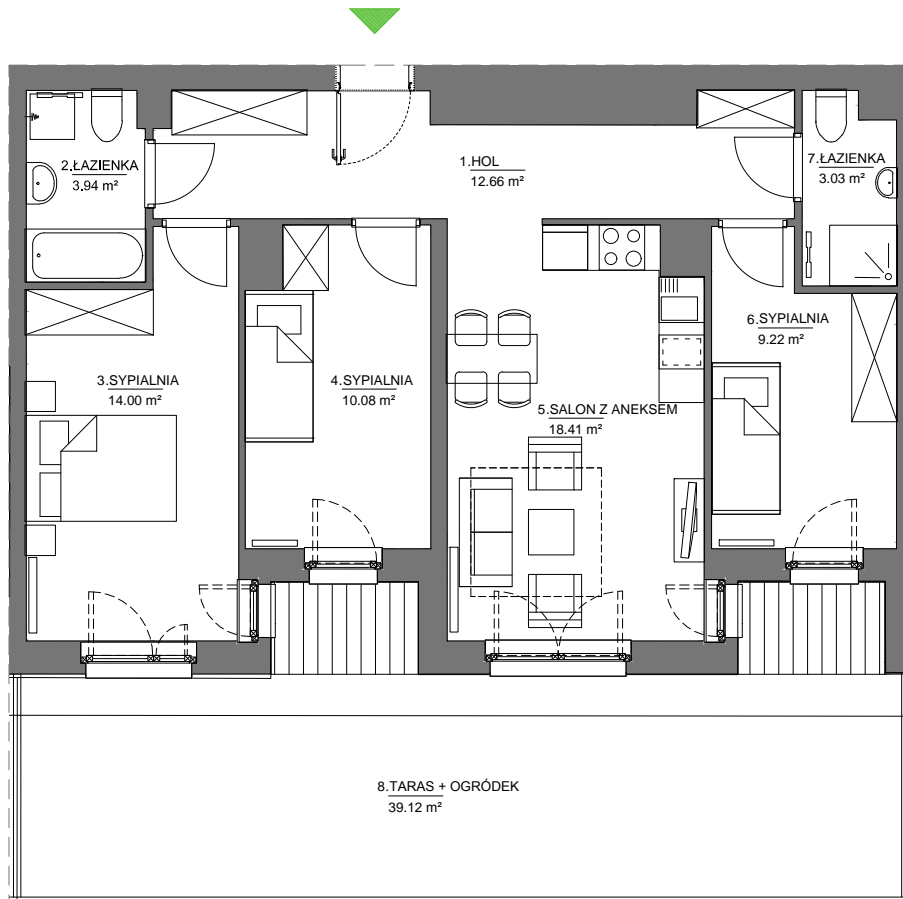
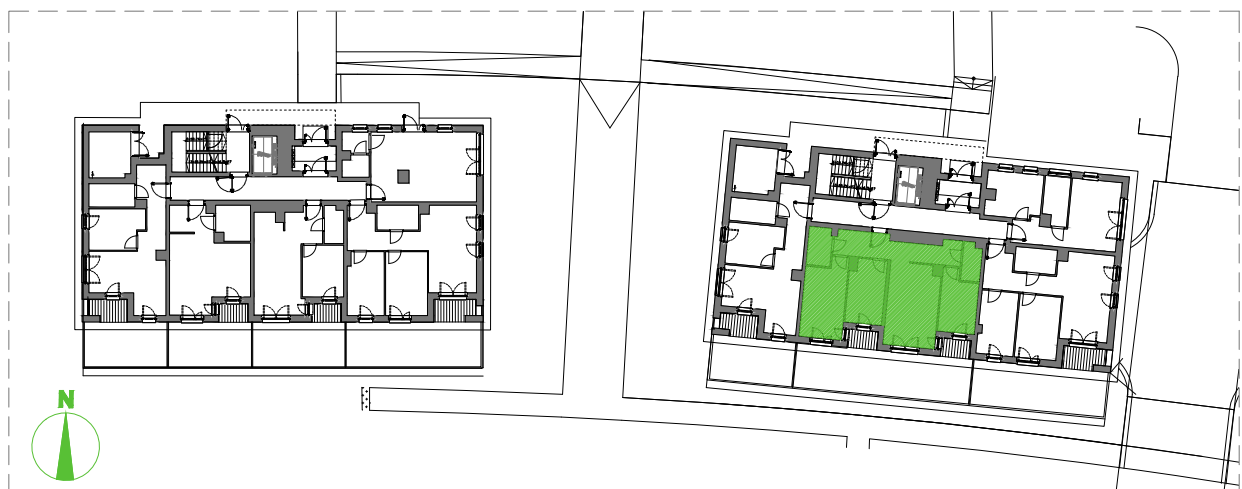


LOKAL MIESZKALNY NUMER 21 (1.0.07)  
BUDYNEK J  
POWIERZCHNIA 71,34 m<sup>2</sup>  
ILOŚĆ POKOI 4



ARANŻACJA WNĘTRZA JEST PRZYKŁADOWA



NINIEJSZA OFERTA MA CHARAKTER INFORMACYJNY I NIE STANOWI OFERTY HANDLOWEJ W ROZUMIENIU ART. 66 §1 KODEKSU CYWILNEGO

UL. PASTEURA, KRAKÓW

PARTER

SKALA 1:100