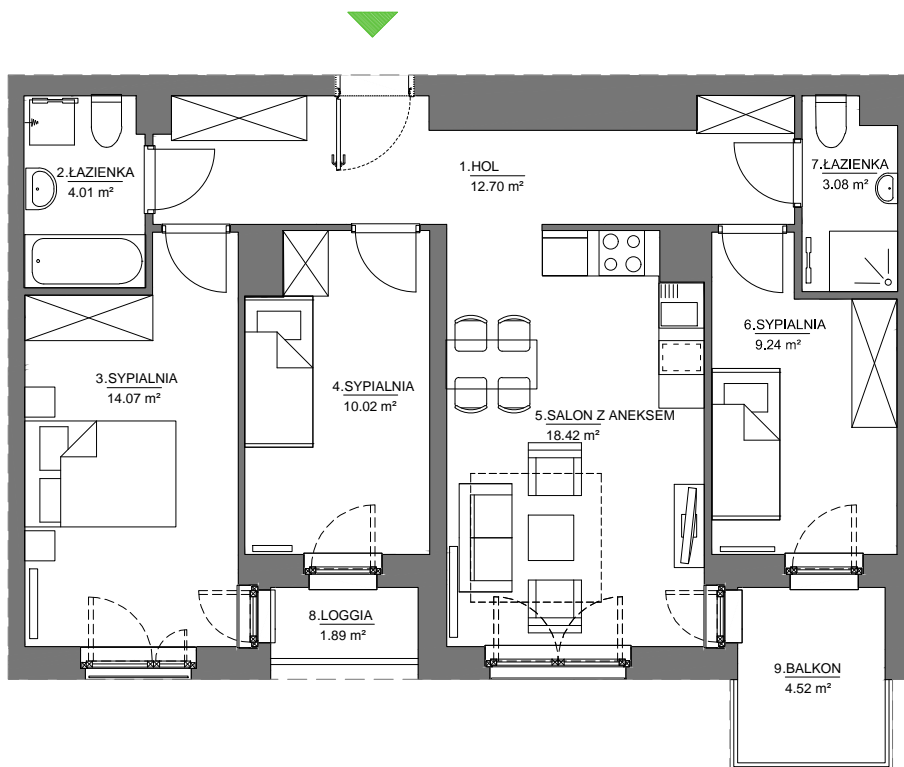
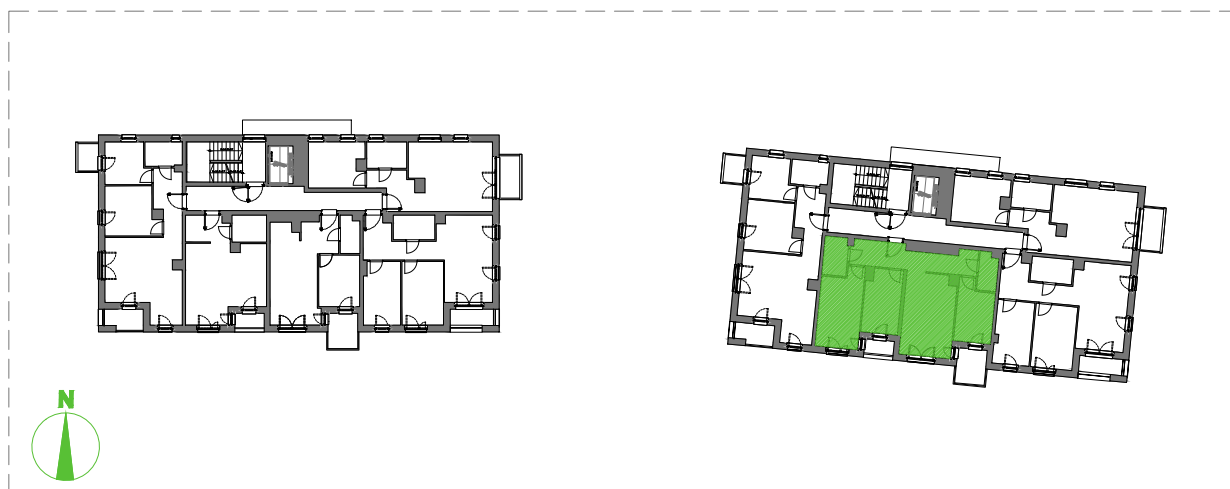


LOKAL MIESZKALNY NUMER 25 (1.1.16)
 BUDYNEK J
 POWIERZCHNIA 71,54 m²
 ILOŚĆ POKOI 4



ARANŻACJA WNĘTRZA JEST PRZYKŁADOWA



NINIEJSZA OFERTA MA CHARAKTER INFORMACYJNY I NIE STANOWI OFERTY HANDLOWEJ W ROZUMIENIU ART. 66 §1 KODEKSU CYWILNEGO