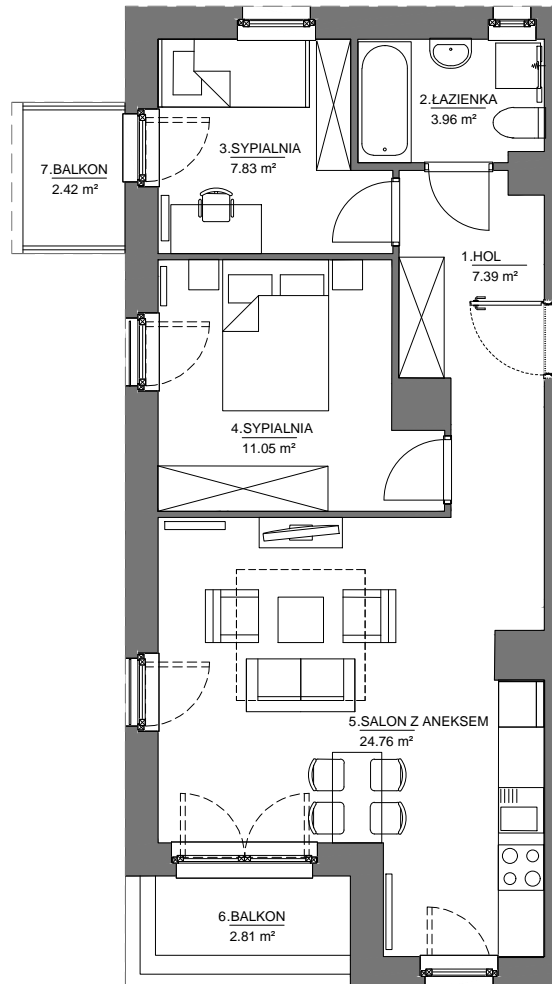
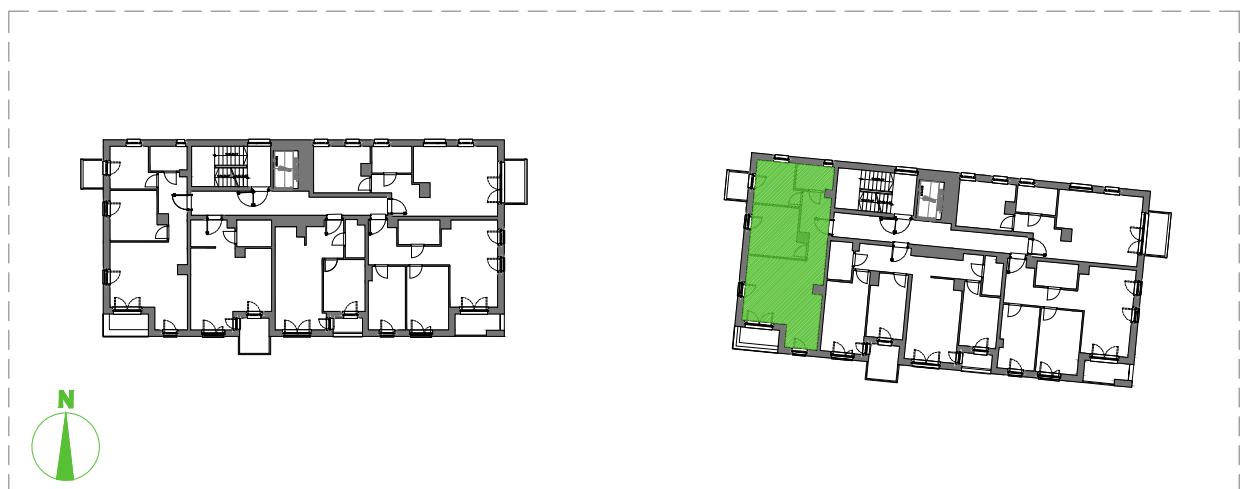


LOKAL MIESZKALNY NUMER 30 (1.2.24)  
BUDYNEK J  
POWIERZCHNIA 54,99 m<sup>2</sup>  
ILOŚĆ POKOI 3



ARANŻACJA WNĘTRZA JEST PRZYKŁADOWA



NINIEJSZA OFERTA MA CHARAKTER INFORMACYJNY I NIE STANOWI OFERTY HANDLOWEJ W ROZUMIENIU ART. 66 §1 KODEKSU CYWILNEGO