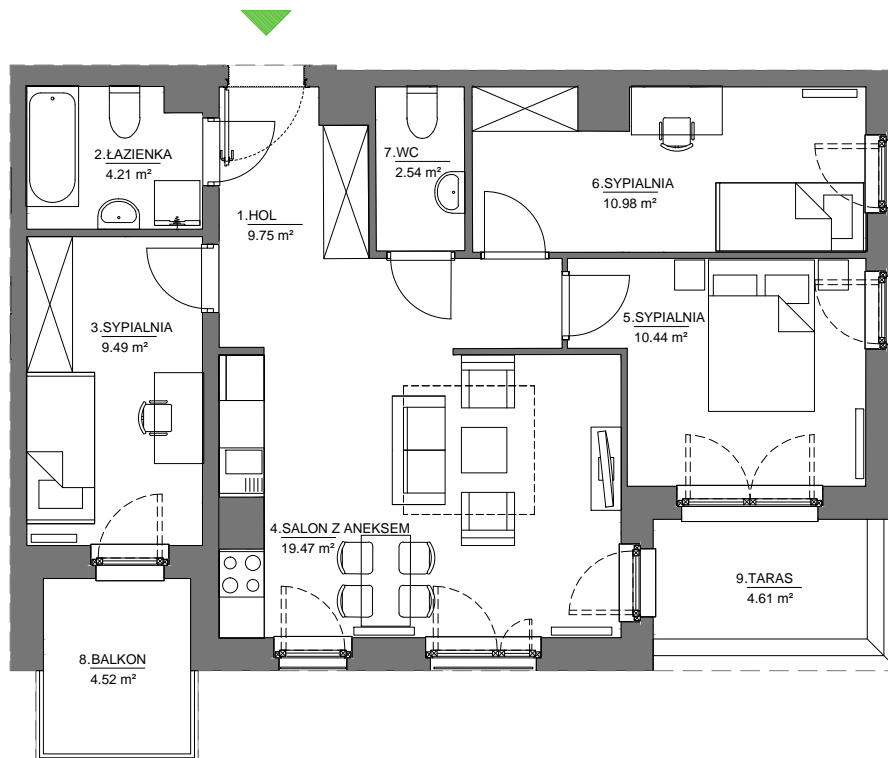
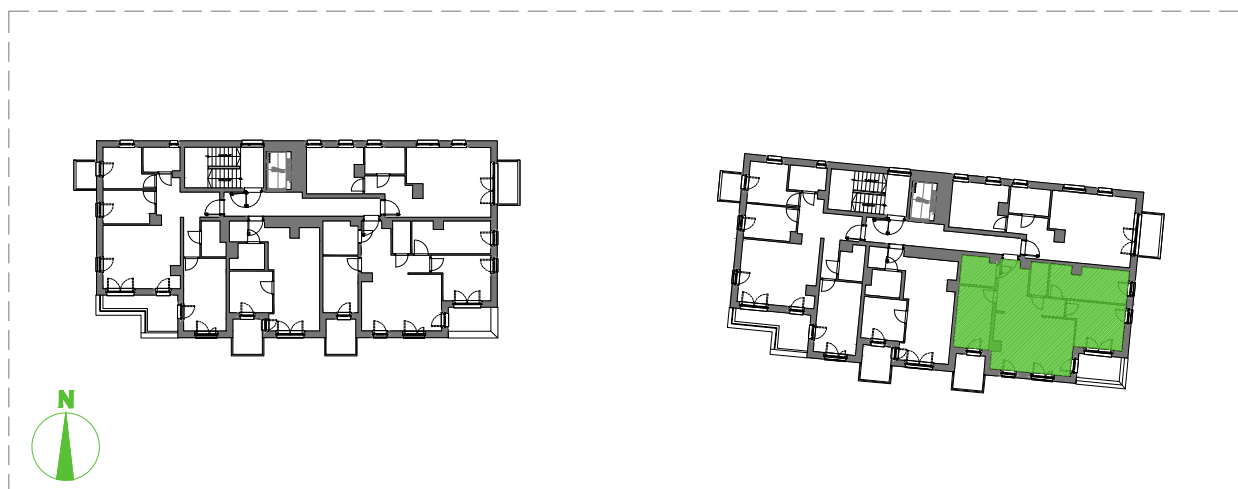


LOKAL MIESZKALNY NUMER 32 (1.3.34)
 BUDYNEK J
 POWIERZCHNIA 66,88 m²
 ILOŚĆ POKOI 4



ARANŻACJA WNETRZA JEST PRZYKŁADOWA



NINIEJSZA OFERTA MA CHARAKTER INFORMACYJNY I NIE STANOWI OFERTY HANDLOWEJ W ROZUMIENIU ART. 66 §1 KODEKSU CYWILNEGO

UL. PASTEURA, KRAKÓW

PIĘTRO 3

SKALA 1:100