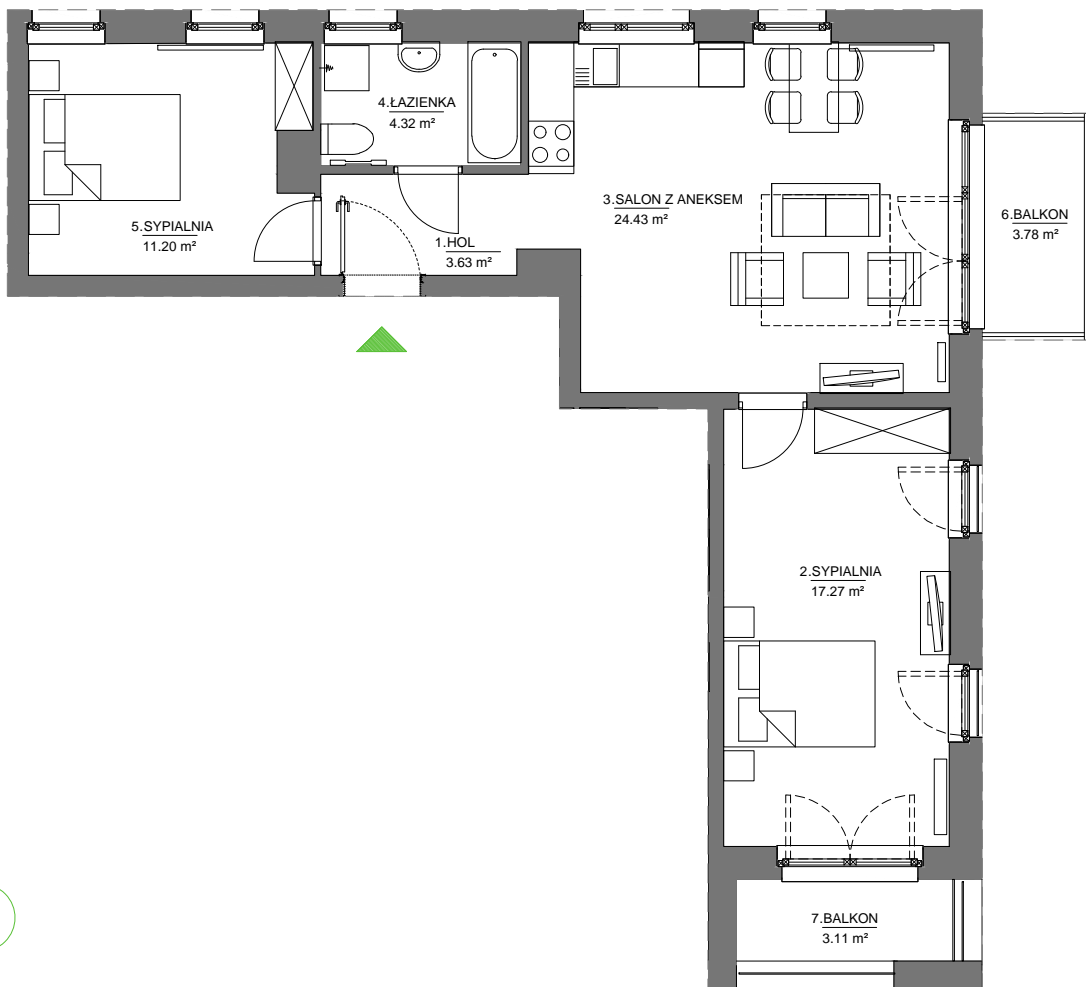
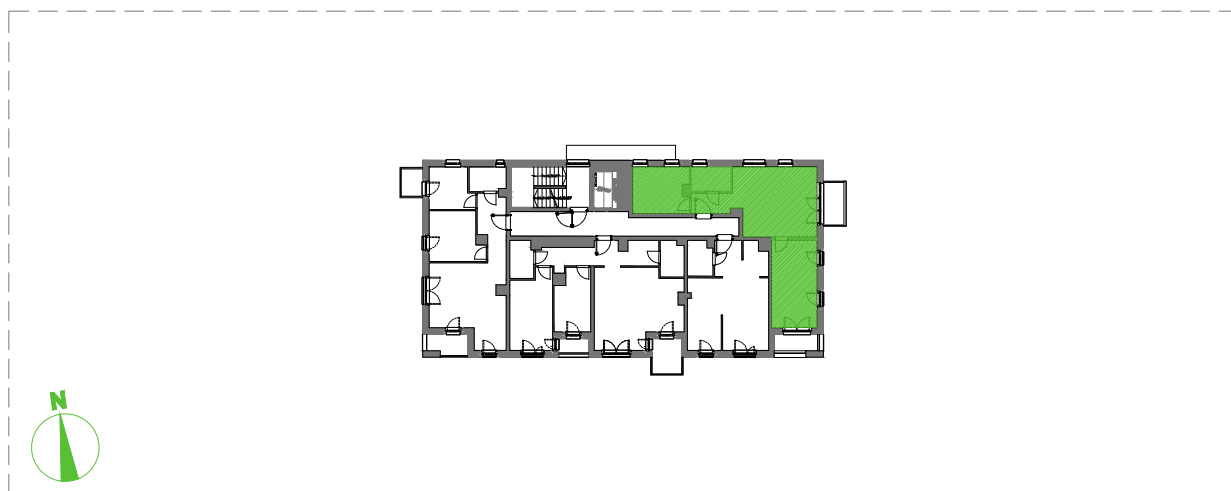


LOKAL MIESZKALNY NUMER 39 (2.1.08)
BUDYNEK K
POWIERZCHNIA 60,85 m²
ILOŚĆ POKOI 3



ARANŻACJA WNĘTRZA JEST PRZYKŁADOWA



NINIEJSZA OFERTA MA CHARAKTER INFORMACYJNY I NIE STANOWI OFERTY HANDLOWEJ W ROZUMIENIU ART. 66 §1 KODEKSU CYWILNEGO