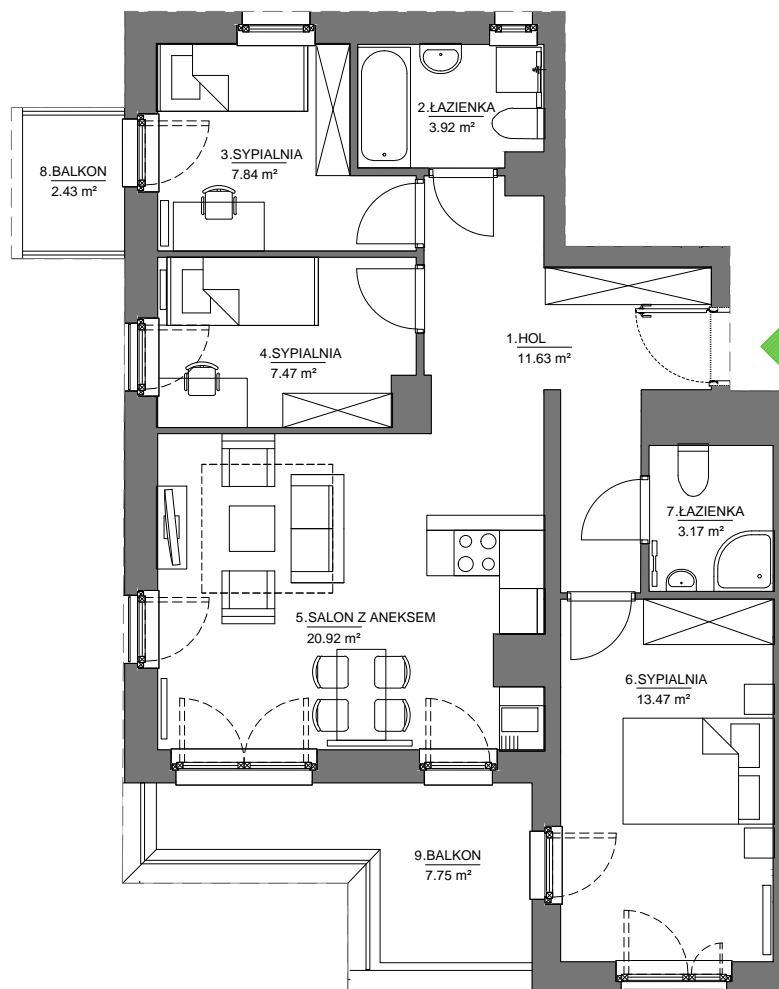
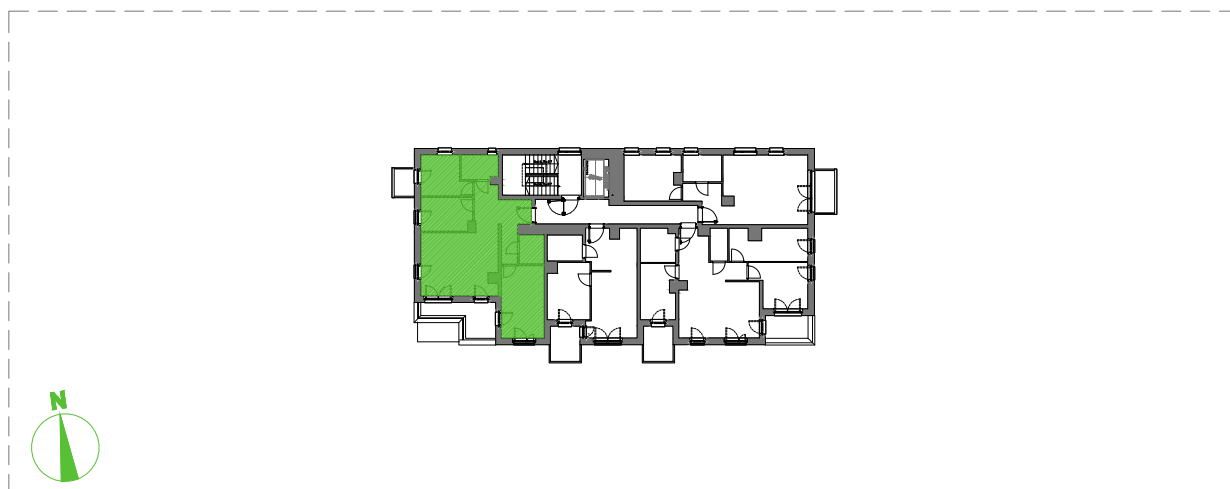


LOKAL MIESZKALNY NUMER 50 (2.3.13)
BUDYNEK K
POWIERZCHNIA 68,42 m²
ILOŚĆ POKOI 4



ARANŻACJA WNĘTRZA JEST PRZYKŁADOWA



NINIEJSZA OFERTA MA CHARAKTER INFORMACYJNY I NIE STANOWI OFERTY HANDLOWEJ W ROZUMIENIU ART. 66 §1 KODEKSU CYWILNEGO