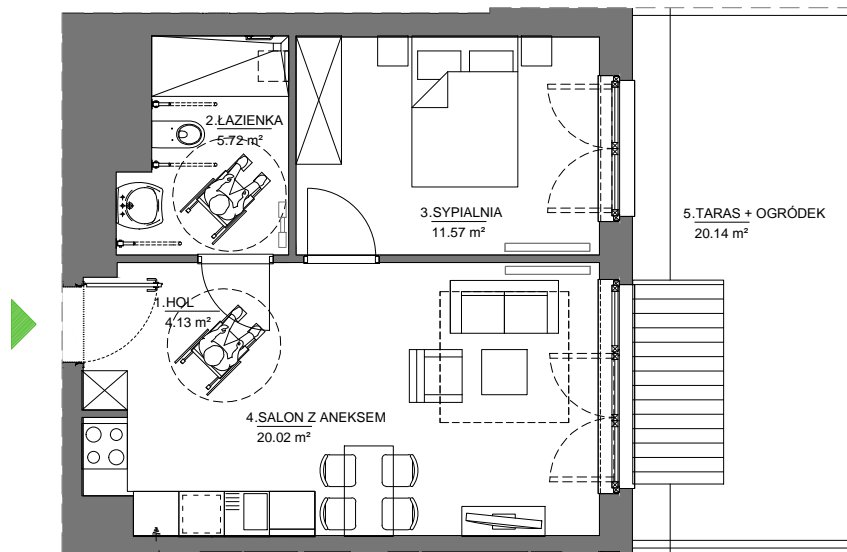
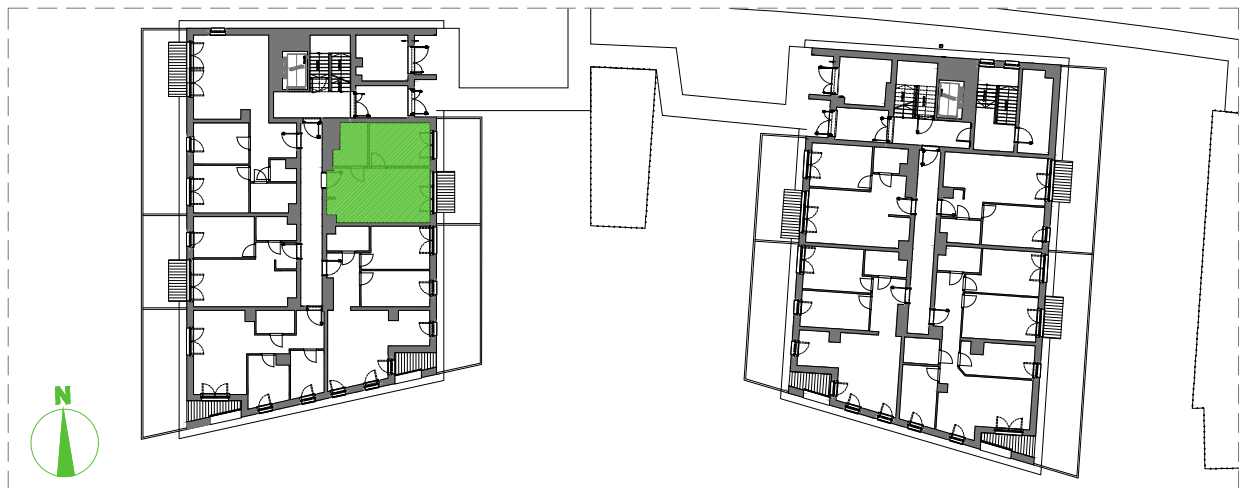


LOKAL MIESZKALNY NUMER 51 (3.0.05)  
BUDYNEK L  
POWIERZCHNIA 41,44 m<sup>2</sup>  
ILOŚĆ POKOI 2



ARANŻACJA WNĘTRZA JEST PRZYKŁADOWA



NINIEJSZA OFERTA MA CHARAKTER INFORMACYJNY I NIE STANOWI OFERTY HANDLOWEJ W ROZUMIENIU ART. 66 §1 KODEKSU CYWILNEGO

UL. PASTEURA, KRAKÓW

PARTER

SKALA 1:100