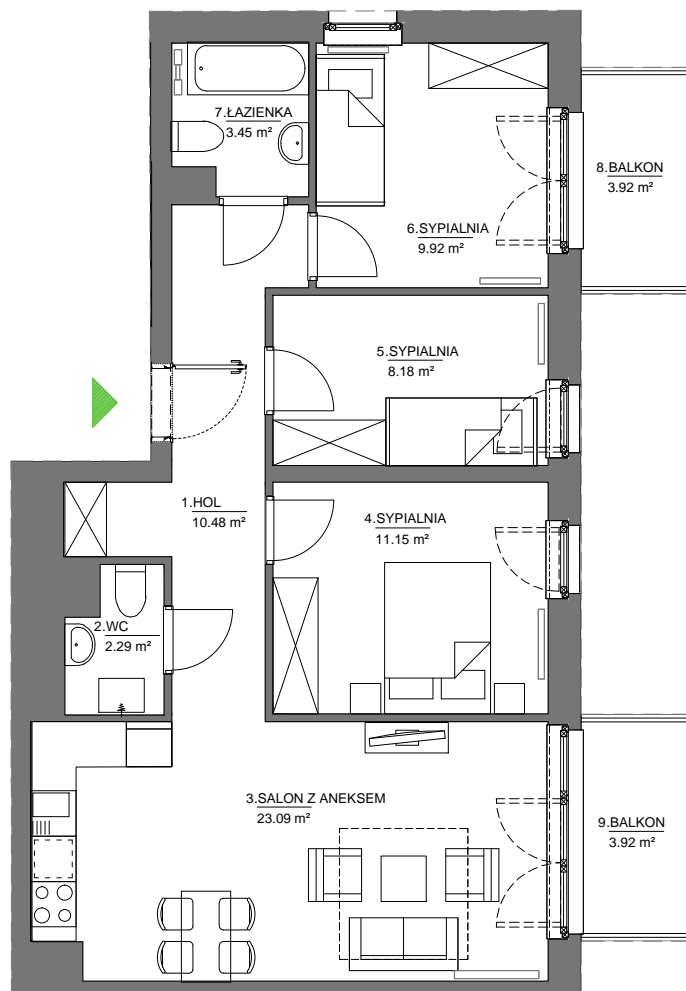
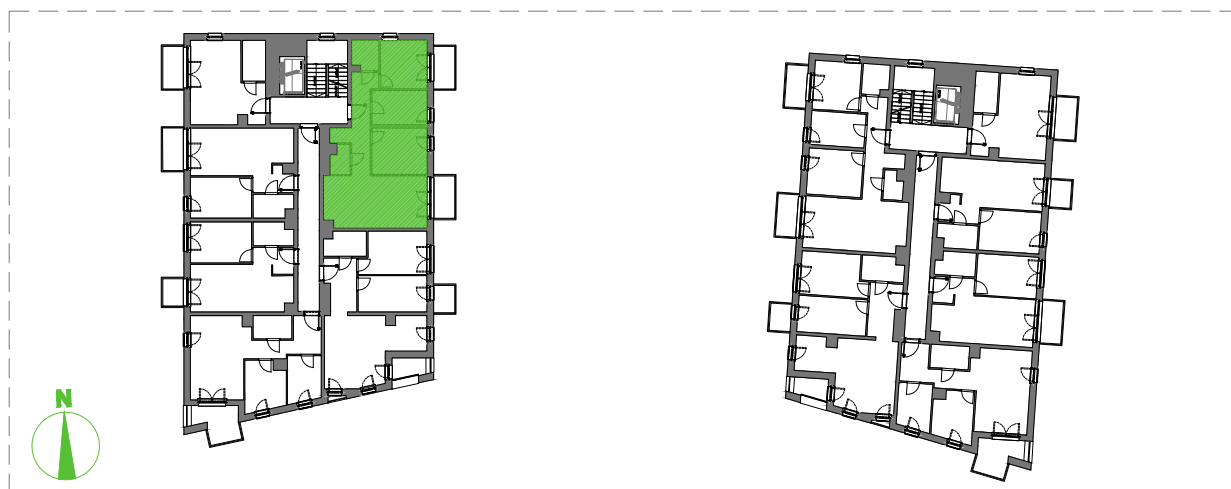


LOKAL MIESZKALNY NUMER 56 (3.1.15)  
BUDYNEK L  
POWIERZCHNIA 68,56 m<sup>2</sup>  
ILOŚĆ POKOI 4



ARANŻACJA WNĘTRZA JEST PRZYKŁADOWA



NINIEJSZA OFERTA MA CHARAKTER INFORMACYJNY I NIE STANOWI OFERTY HANDLOWEJ W ROZUMIENIU ART. 66 §1 KODEKSU CYWILNEGO