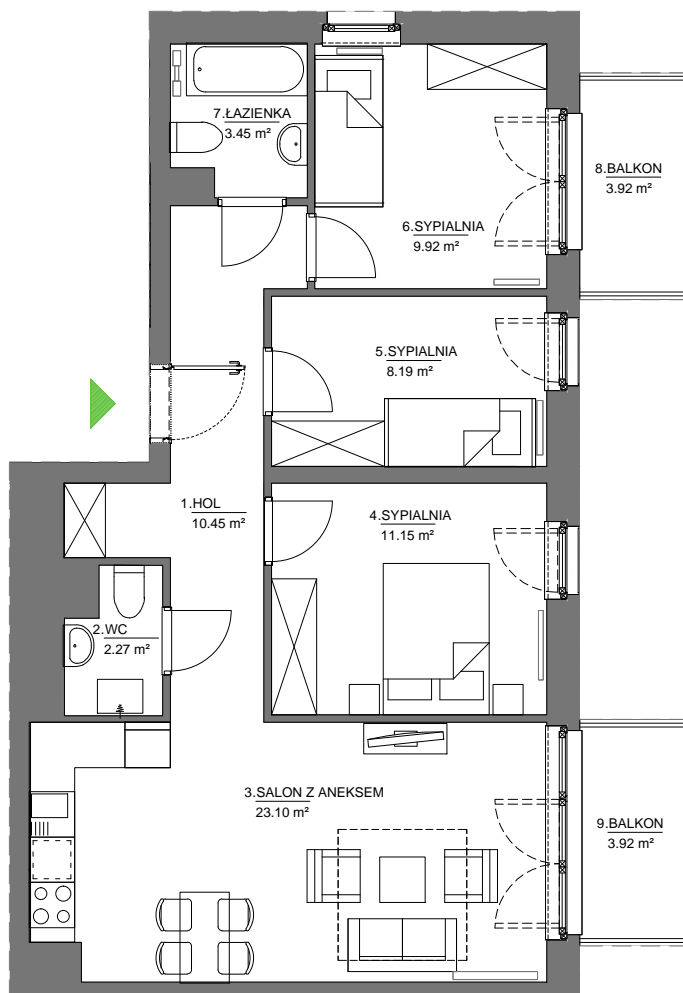
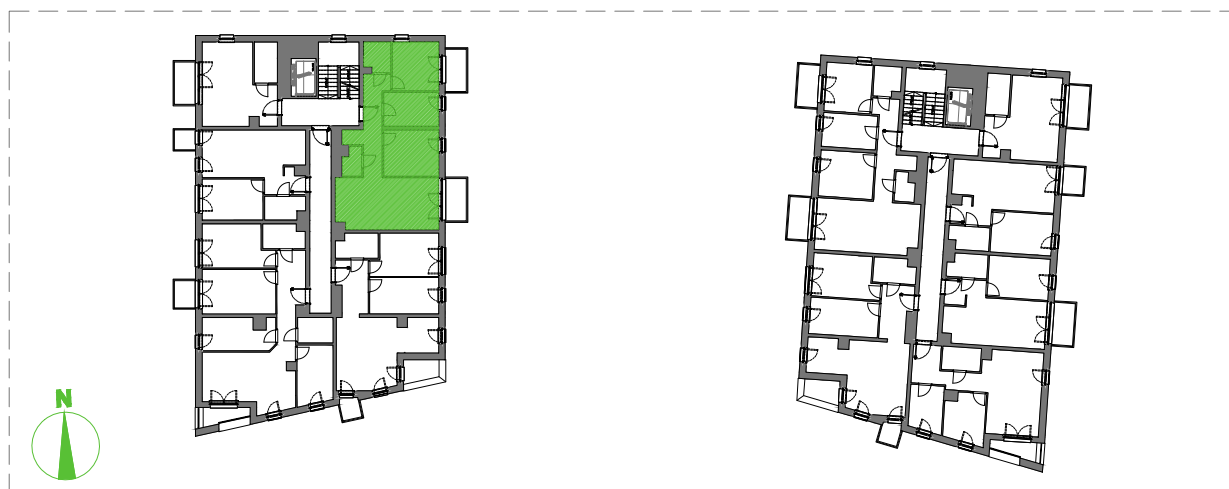


LOKAL MIESZKALNY NUMER 62 (3.2.26)
 BUDYNEK L
 POWIERZCHNIA 68,53 m²
 ILOŚĆ POKOI 4



ARANŻACJA WNĘTRZA JEST PRZYKŁADOWA



NINIEJSZA OFERTA MA CHARAKTER INFORMACYJNY I NIE STANOWI OFERTY HANDLOWEJ W ROZUMIENIU ART. 66 §1 KODEKSU CYWILNEGO