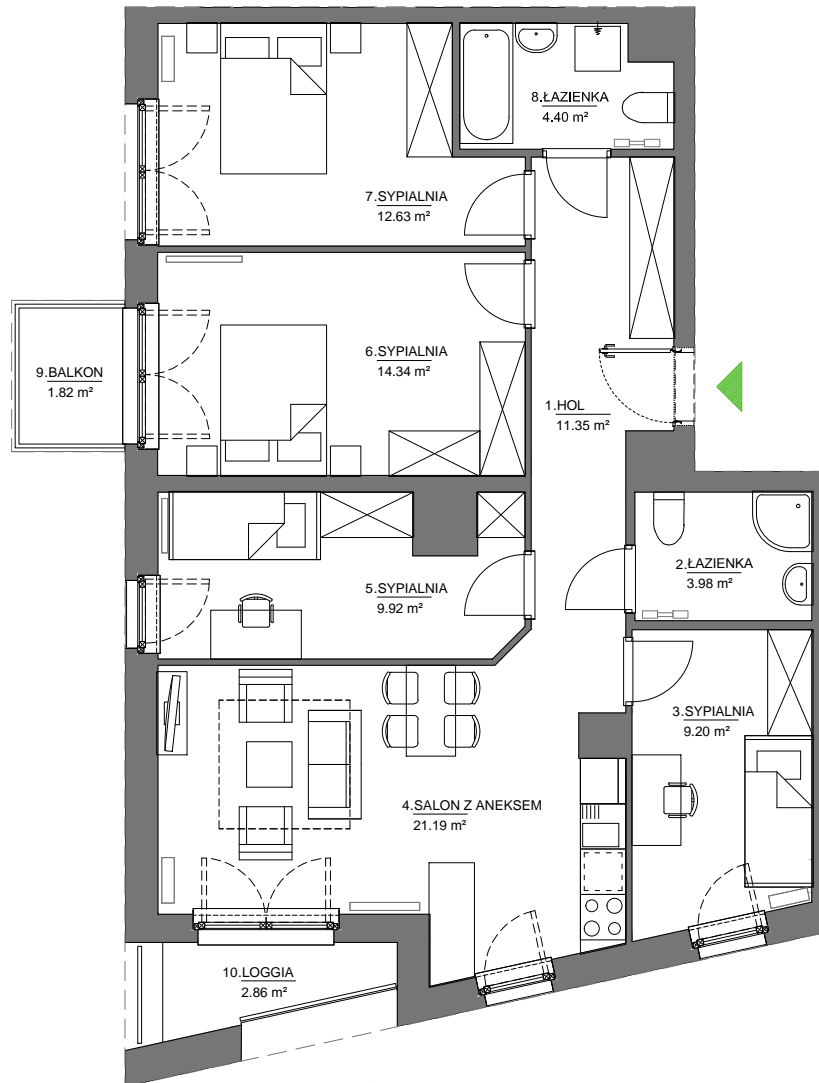
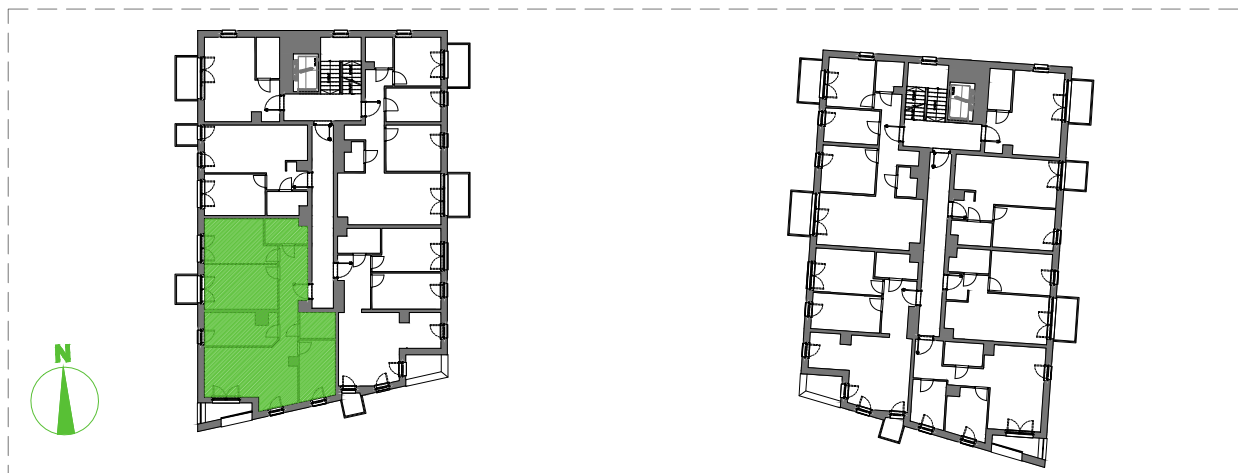


LOKAL MIESZKALNY NUMER 64 (3.2.24)  
 BUDYNEK L  
 POWIERZCHNIA 87,01 m<sup>2</sup>  
 ILOŚĆ POKOI 5



ARANŻACJA WNETRZA JEST PRZYKŁADOWA



NINIEJSZA OFERTA MA CHARAKTER INFORMACYJNY I NIE STANOWI OFERTY HANDLOWEJ W ROZUMIENIU ART. 66 §1 KODEKSU CYWILNEGO