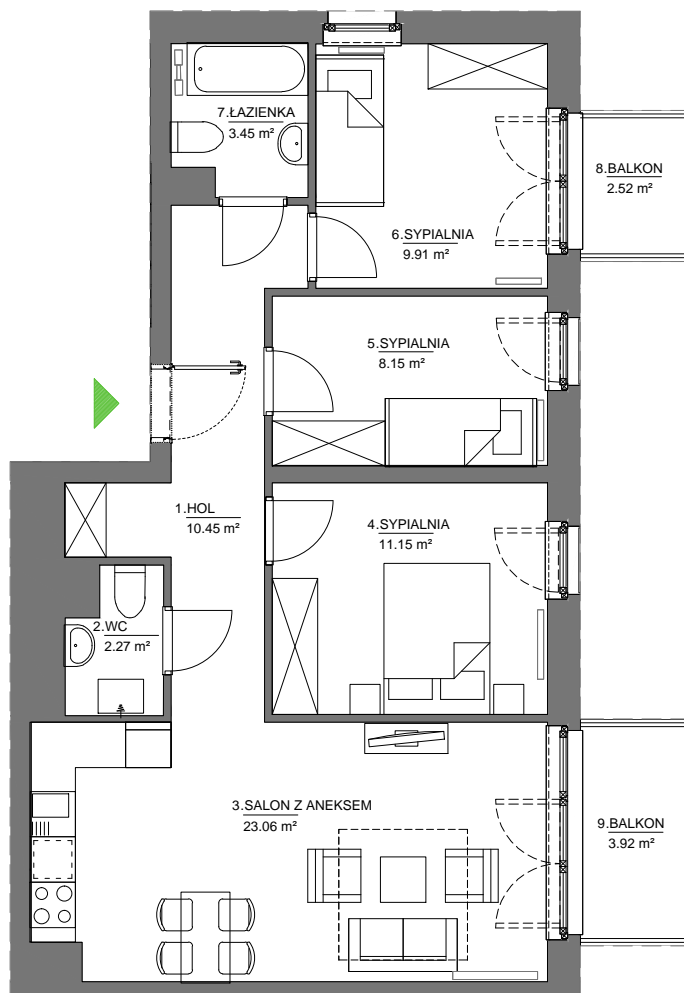
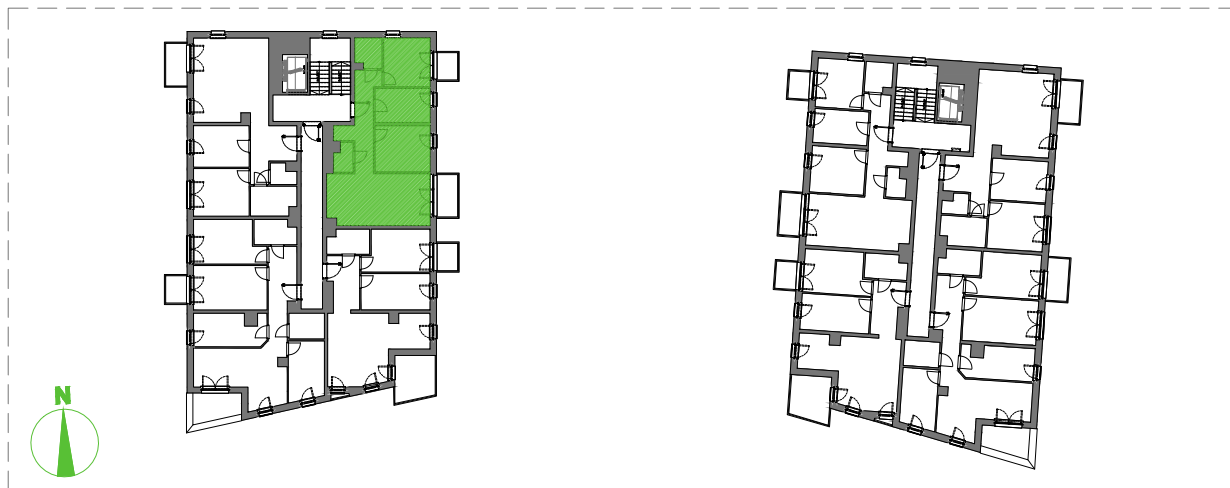


LOKAL MIESZKALNY NUMER 67 (3.3.36)
 BUDYNEK L
 POWIERZCHNIA 68,44 m²
 ILOŚĆ POKOI 4



ARANŻACJA WNETRZA JEST PRZYKŁADOWA



NINIEJSZA OFERTA MA CHARAKTER INFORMACYJNY I NIE STANOWI OFERTY HANDLOWEJ W ROZUMIENIU ART. 66 §1 KODEKSU CYWILNEGO