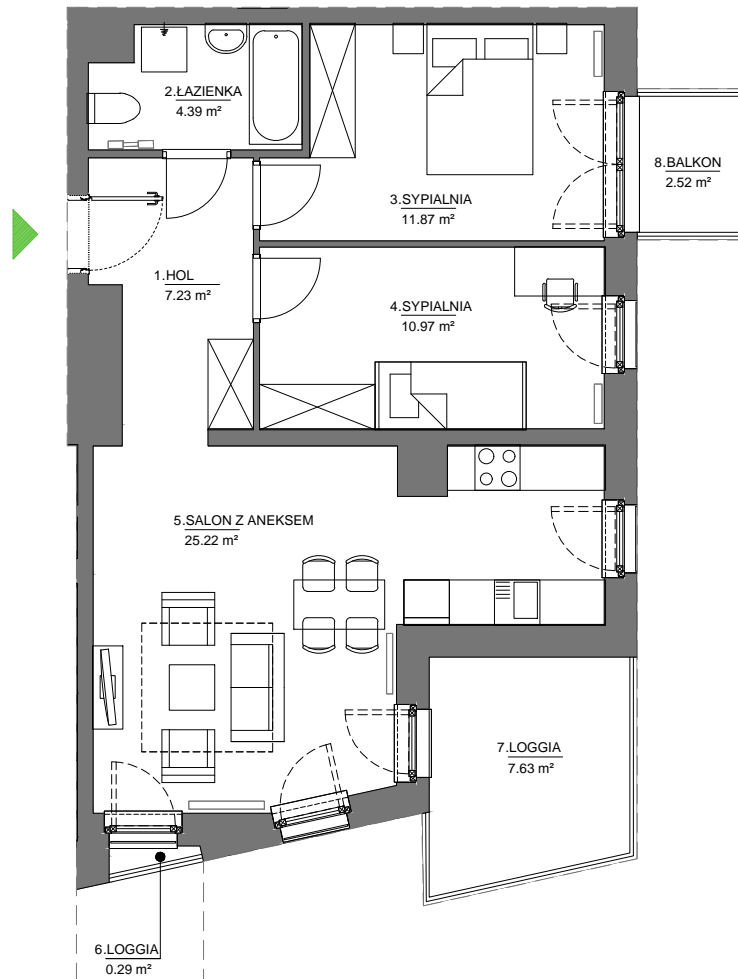
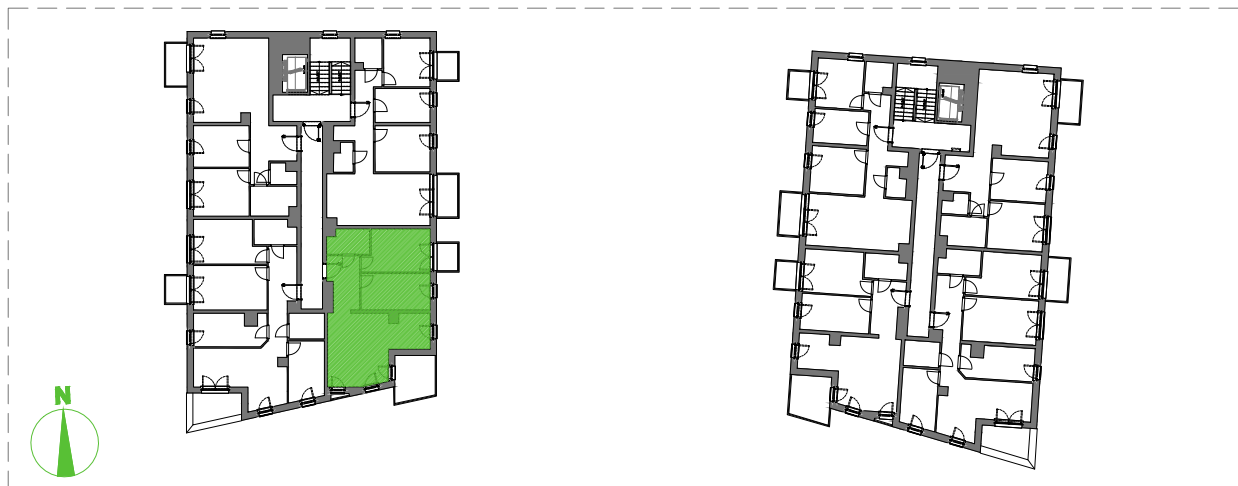


LOKAL MIESZKALNY NUMER 68 (3.3.35)  
 BUDYNEK L  
 POWIERZCHNIA 59,68 m<sup>2</sup>  
 ILOŚĆ POKOI 3



ARANŻACJA WNETRZA JEST PRZYKŁADOWA



NINIEJSZA OFERTA MA CHARAKTER INFORMACYJNY I NIE STANOWI OFERTY HANDLOWEJ W ROZUMIENIU ART. 66 §1 KODEKSU CYWILNEGO