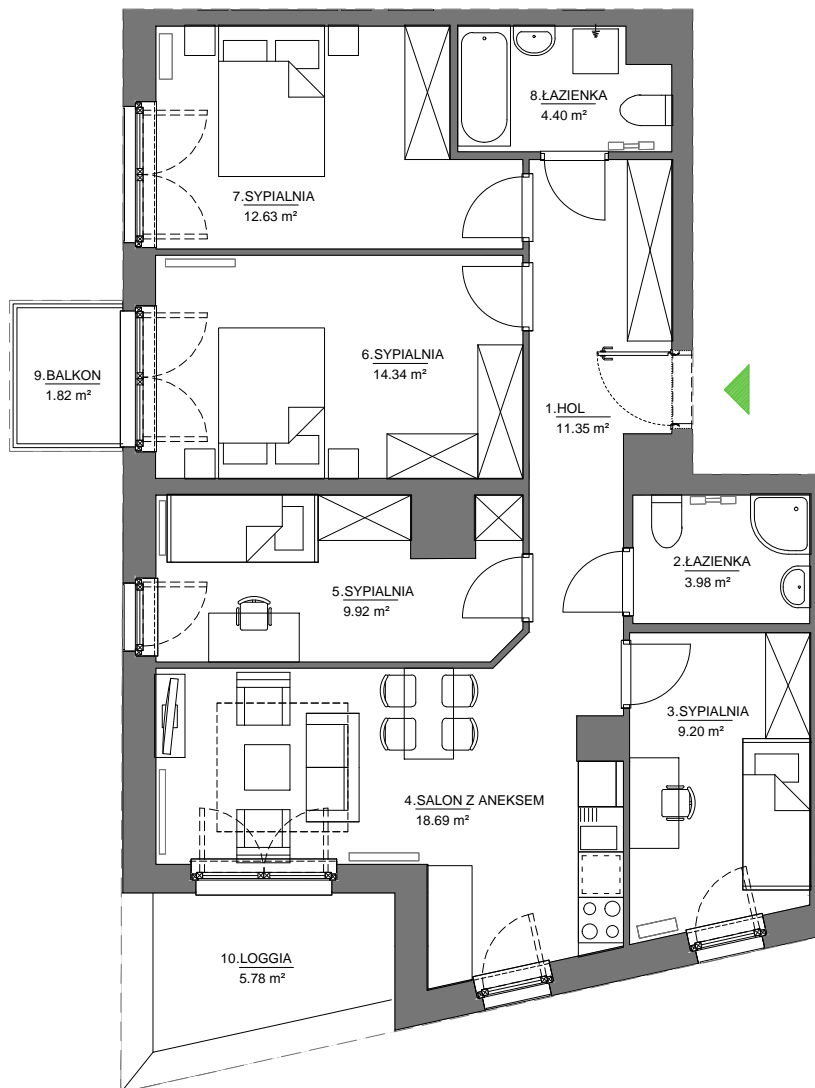
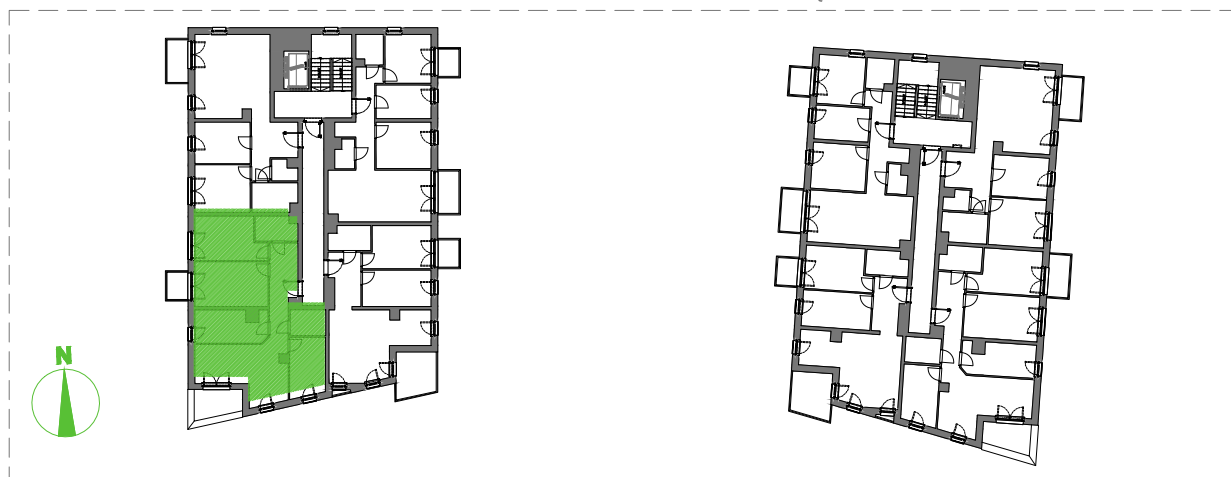


LOKAL MIESZKALNY NUMER 69 (3.3.34)
 BUDYNEK L
 POWIERZCHNIA 84,51 m²
 ILOŚĆ POKOI 5



ARANŻACJA WNĘTRZA JEST PRZYKŁADOWA



NINIEJSZA OFERTA MA CHARAKTER INFORMACYJNY I NIE STANOWI OFERTY HANDLOWEJ W ROZUMIENIU ART. 66 §1 KODEKSU CYWILNEGO