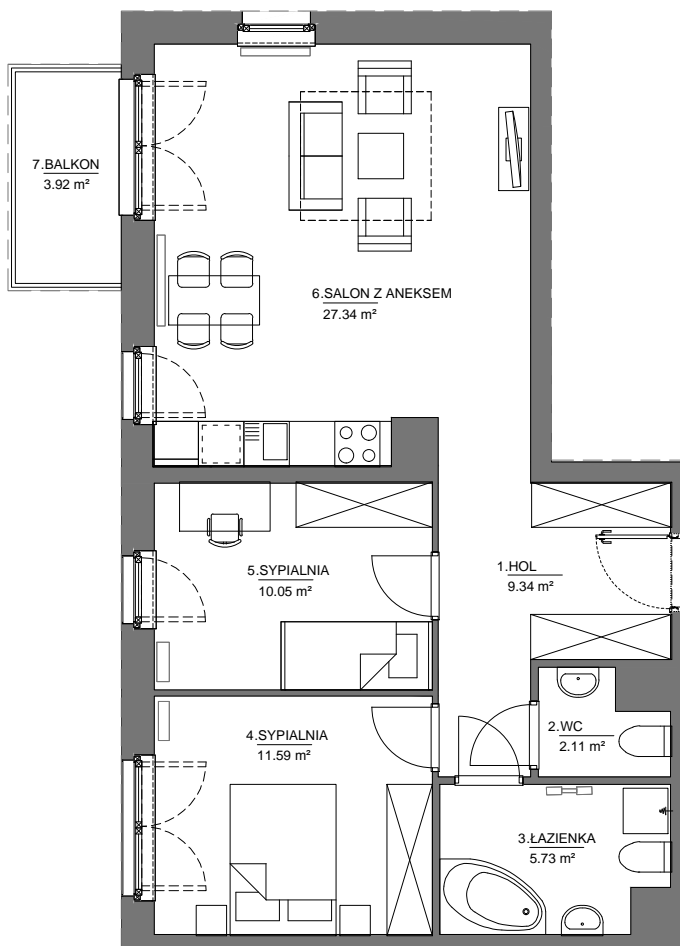
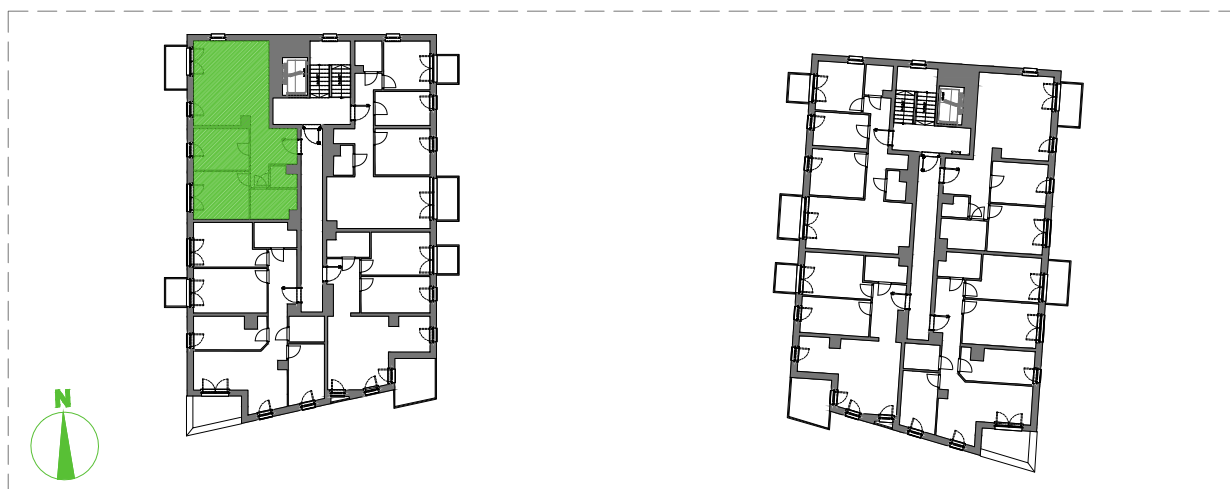


LOKAL MIESZKALNY NUMER 70 (3.3.33)  
 BUDYNEK L  
 POWIERZCHNIA 66,16 m<sup>2</sup>  
 ILOŚĆ POKOI 3



ARANŻACJA WNĘTRZA JEST PRZYKŁADOWA



NINIEJSZA OFERTA MA CHARAKTER INFORMACYJNY I NIE STANOWI OFERTY HANDLOWEJ W ROZUMIENIU ART. 66 §1 KODEKSU CYWILNEGO

UL. PASTEURA, KRAKÓW

PIĘTRO 3

SKALA 1:100