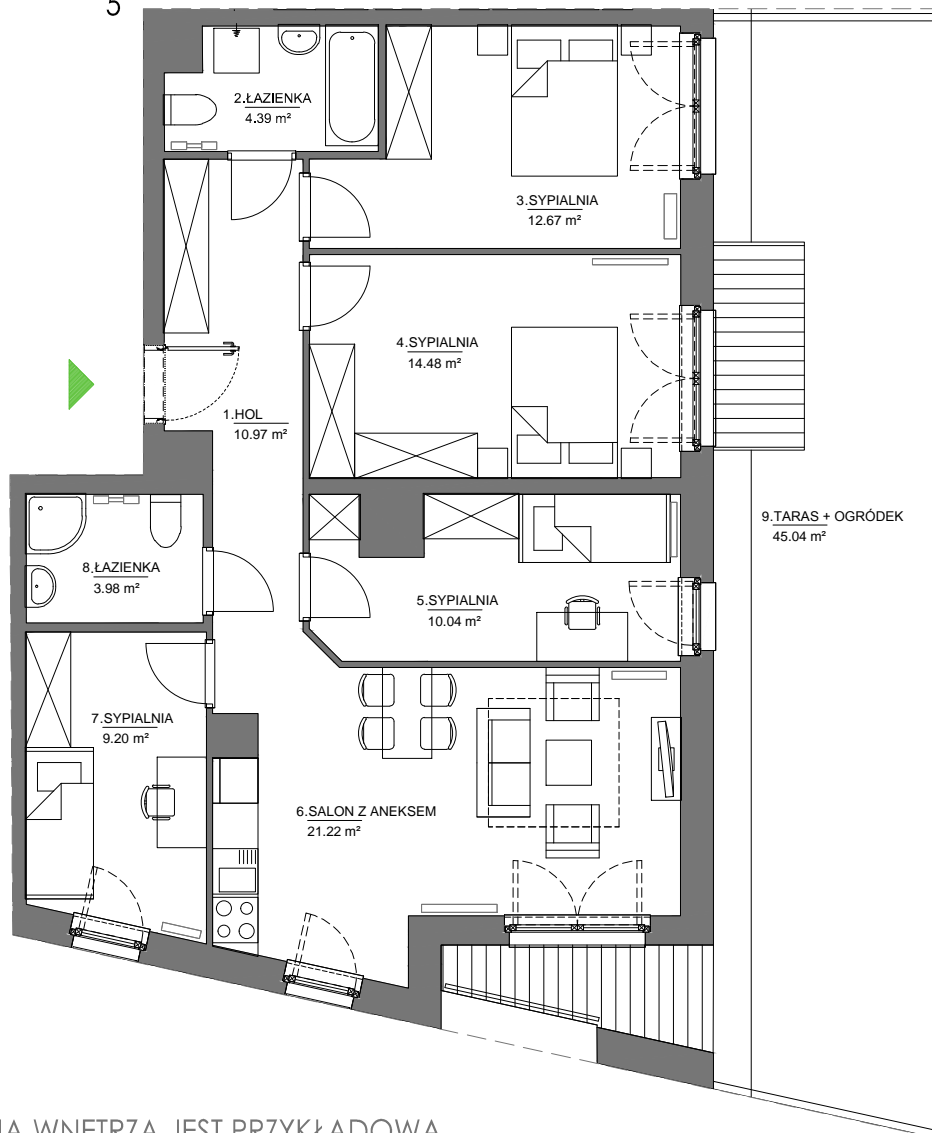
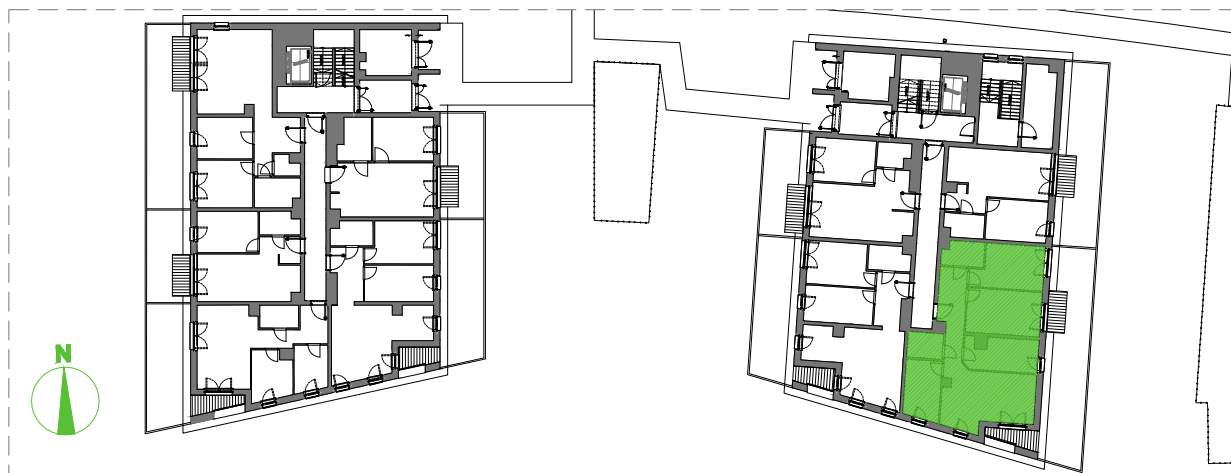


LOKAL MIESZKALNY NUMER 72 (3.0.08)
 BUDYNEK M
 POWIERZCHNIA 86,95 m²
 ILOŚĆ POKOI 5



ARANŻACJA WNĘTRZA JEST PRZYKŁADOWA



NINIEJSZA OFERTA MA CHARAKTER INFORMACYJNY I NIE STANOWI OFERTY HANDLOWEJ W ROZUMIENIU ART. 66 §1 KODEKSU CYWILNEGO