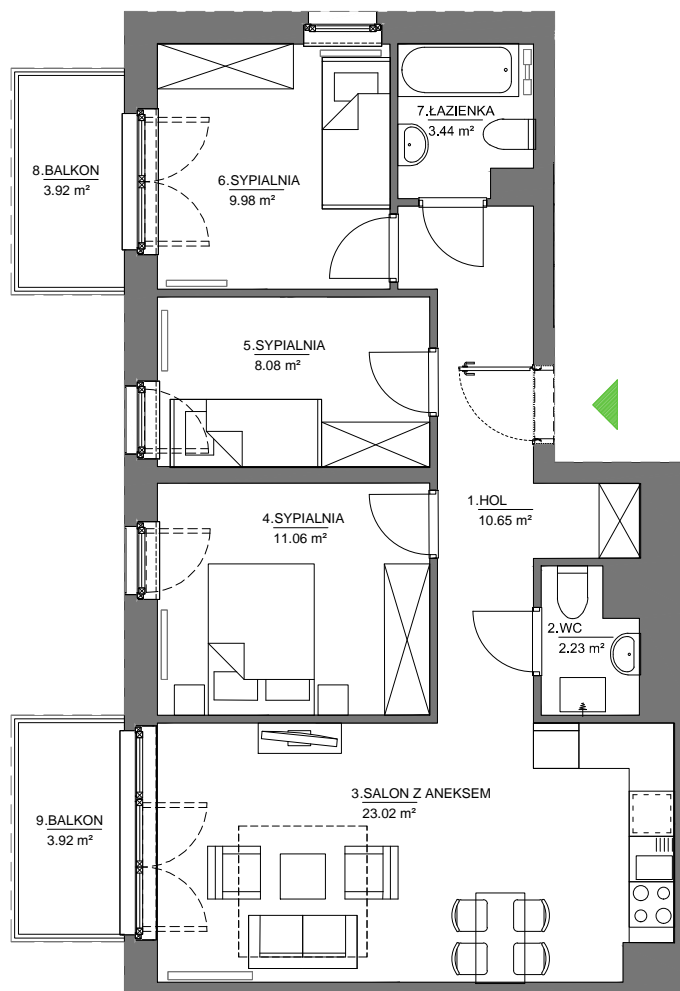


LOKAL MIESZKALNY NUMER 80 (3.1.16)
 BUDYNEK M
 POWIERZCHNIA 68,46 m²
 ILOŚĆ POKOI 4



ARANŻACJA WNĘTRZA JEST PRZYKŁADOWA



NINIEJSZA OFERTA MA CHARAKTER INFORMACYJNY I NIE STANOWI OFERTY HANDLOWEJ W ROZUMIENIU ART. 66 §1 KODEKSU CYWILNEGO

UL. PASTEURA, KRAKÓW

PIĘTRO 1

SKALA 1:100