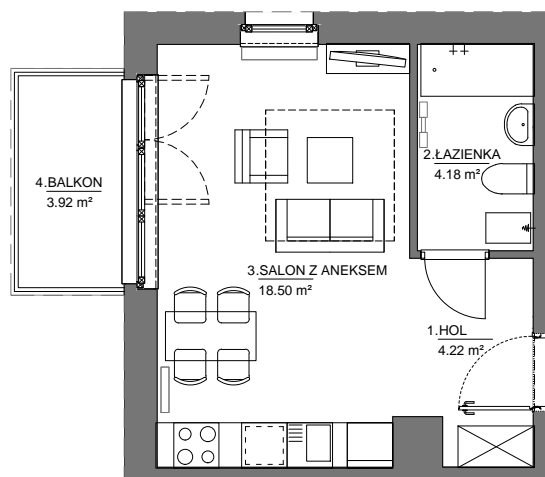
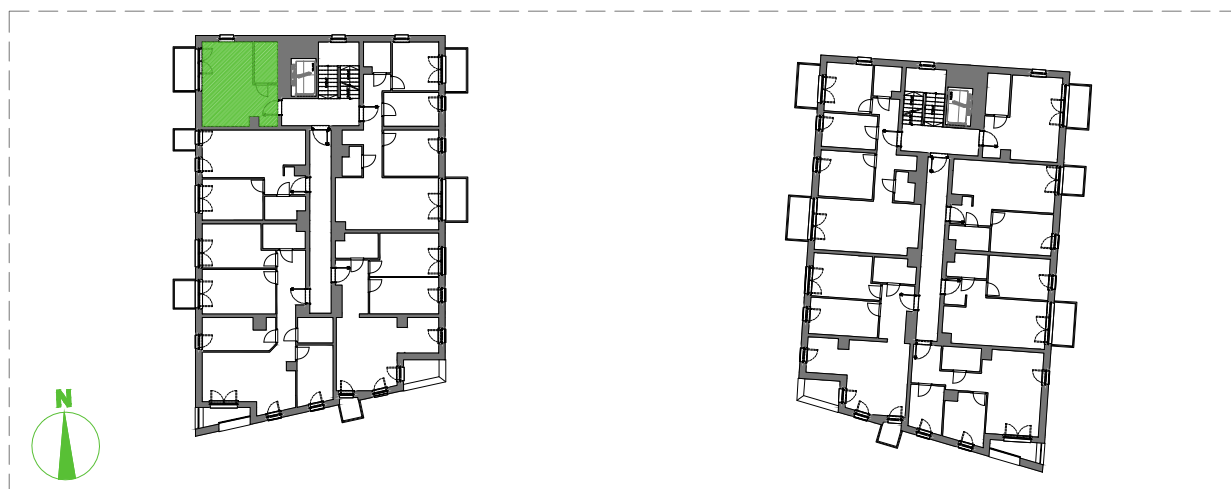


LOKAL MIESZKALNY NUMER 66 (3.2.22)
BUDYNEK L
POWIERZCHNIA 26,90 m²
ILOŚĆ POKOI 1



ARANŻACJA WNĘTRZA JEST PRZYKŁADOWA



NINIEJSZA OFERTA MA CHARAKTER INFORMACYJNY I NIE STANOWI OFERTY HANDLOWEJ W ROZUMIENIU ART. 66 §1 KODEKSU CYWILNEGO

UL. PASTEURA, KRAKÓW

PIĘTRO 2

SKALA 1:100