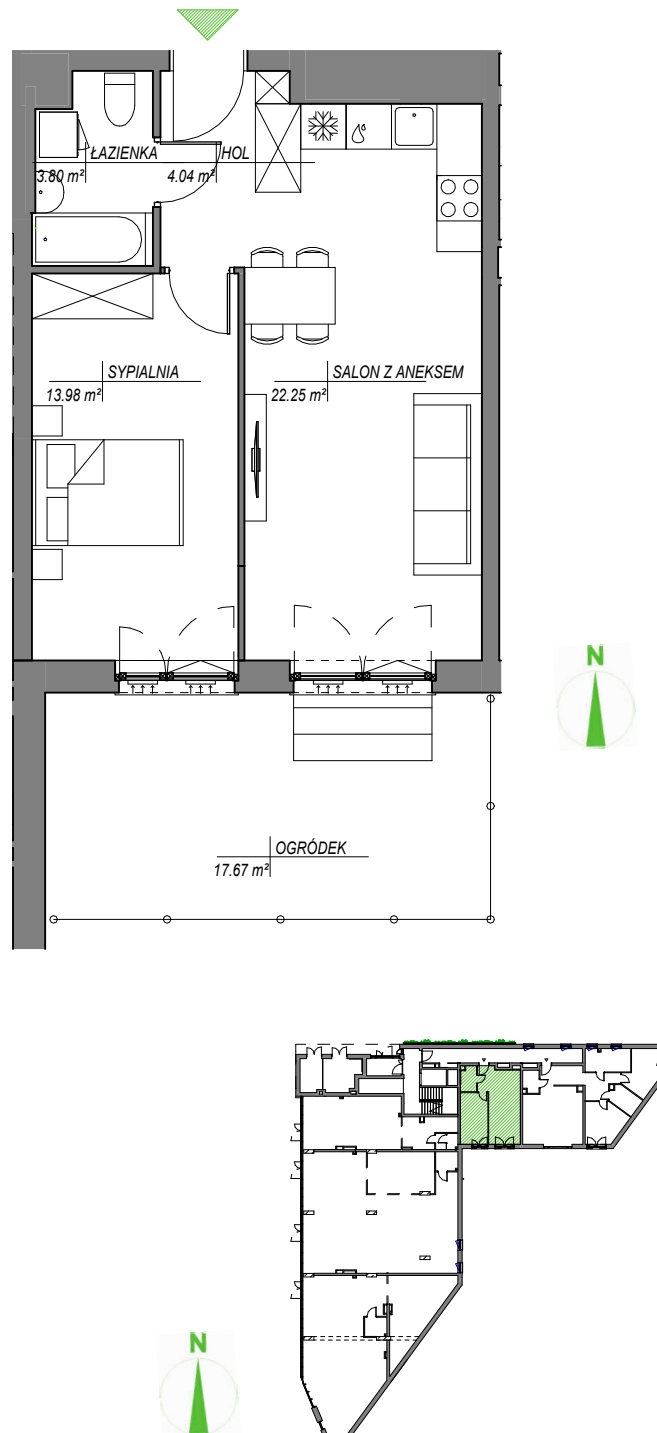


LOKAL MIESZKALNY NUMER 01
BUDYNEK D
POWIERZCHNIA 44.07 m²
ILOŚĆ POKOI 2



NINIEJSZA OFERTA MA CHARAKTER INFORMACYJNY I NIE STANOWI OFERTY HANDLOWEJ W ROZUMIENIU ART.66 §1 KODEKSU CYWILNEGO

UL.PASTEURA, KRAKÓW

PIĘTRO 0

SKALA 1:100