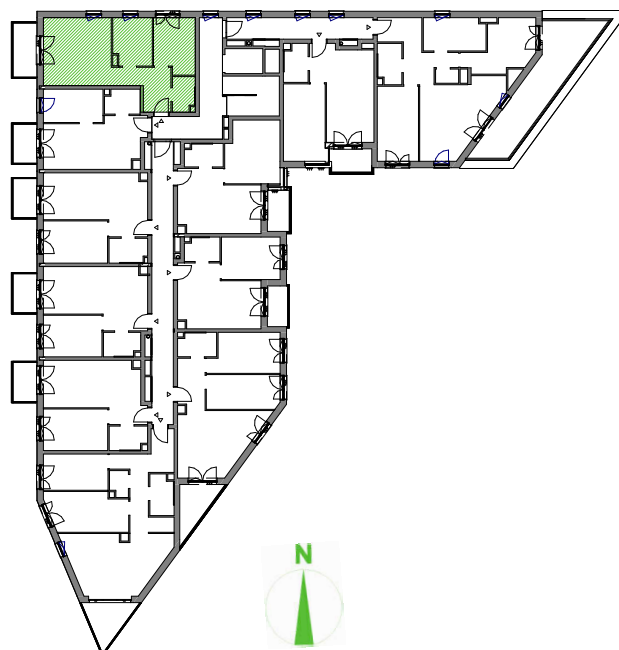
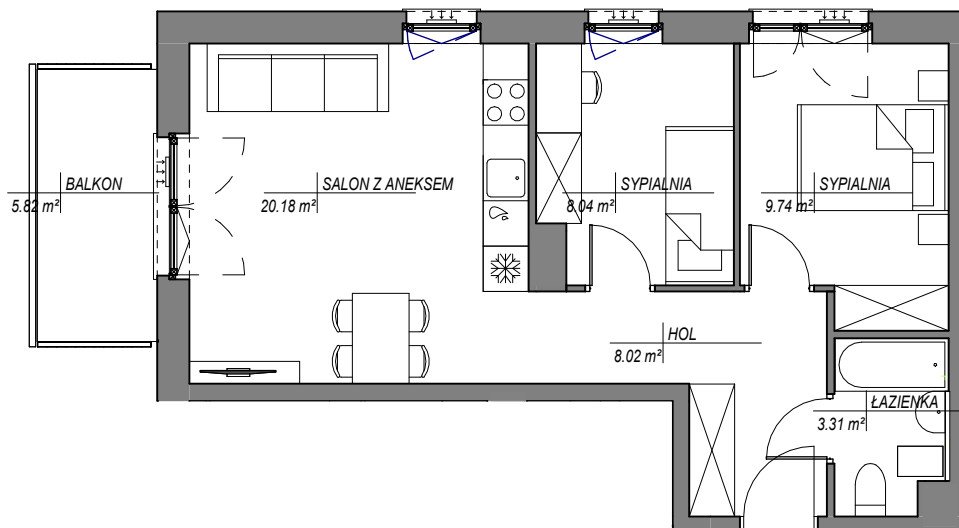


LOKAL MIESZKALNY NUMER 25
BUDYNEK D
POWIERZCHNIA 49.30 m²
ILOŚĆ POKOI 3



NINIEJSZA OFERTA MA CHARAKTER INFORMACYJNY I NIE STANOWI OFERTY HANDLOWEJ W ROZUMIENIU ART.66 §1 KODEKSU CYWILNEGO

UL.PASTEURA, KRAKÓW

PIĘTRO 2

SKALA 1:100