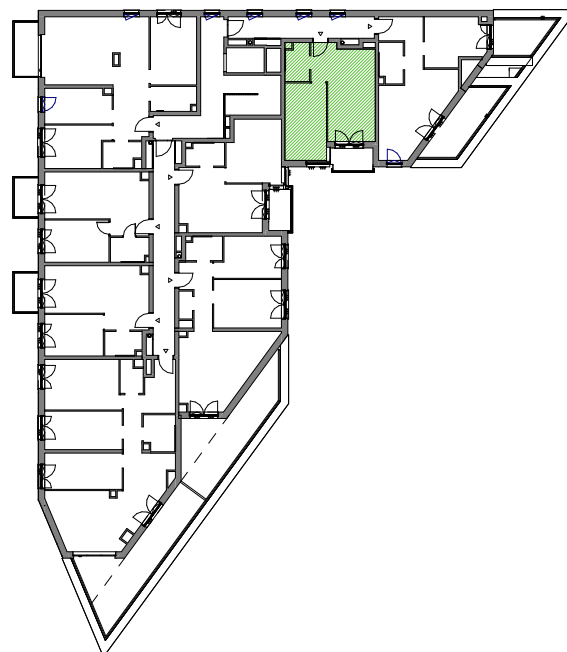
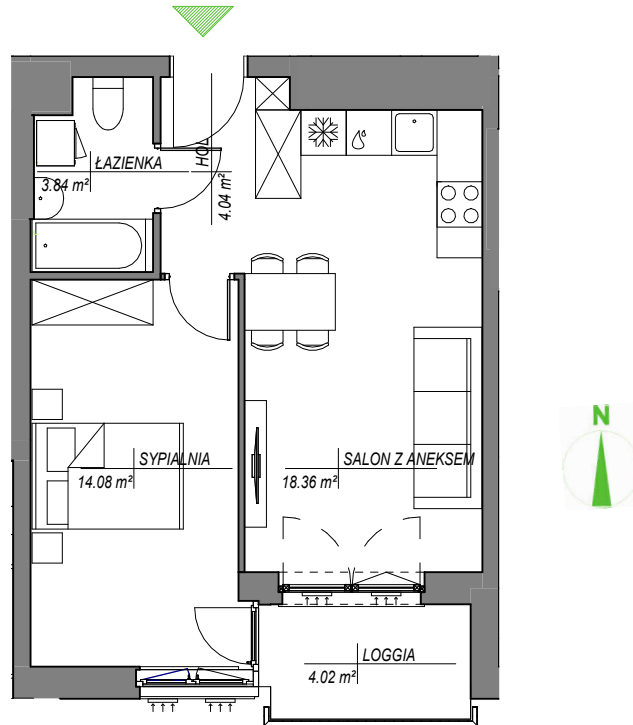


LOKAL MIESZKALNY NUMER 27  
BUDYNEK D  
POWIERZCHNIA 40.32 m<sup>2</sup>  
ILOŚĆ POKOI 2



NINIEJSZA OFERTA MA CHARAKTER INFORMACYJNY I NIE STANOWI OFERTY HANDLOWEJ W ROZUMIENIU ART.66 §1 KODEKSU CYWILNEGO

**UL.PASTEURA, KRAKÓW**

**PIĘTRO 3**

**SKALA 1:100**