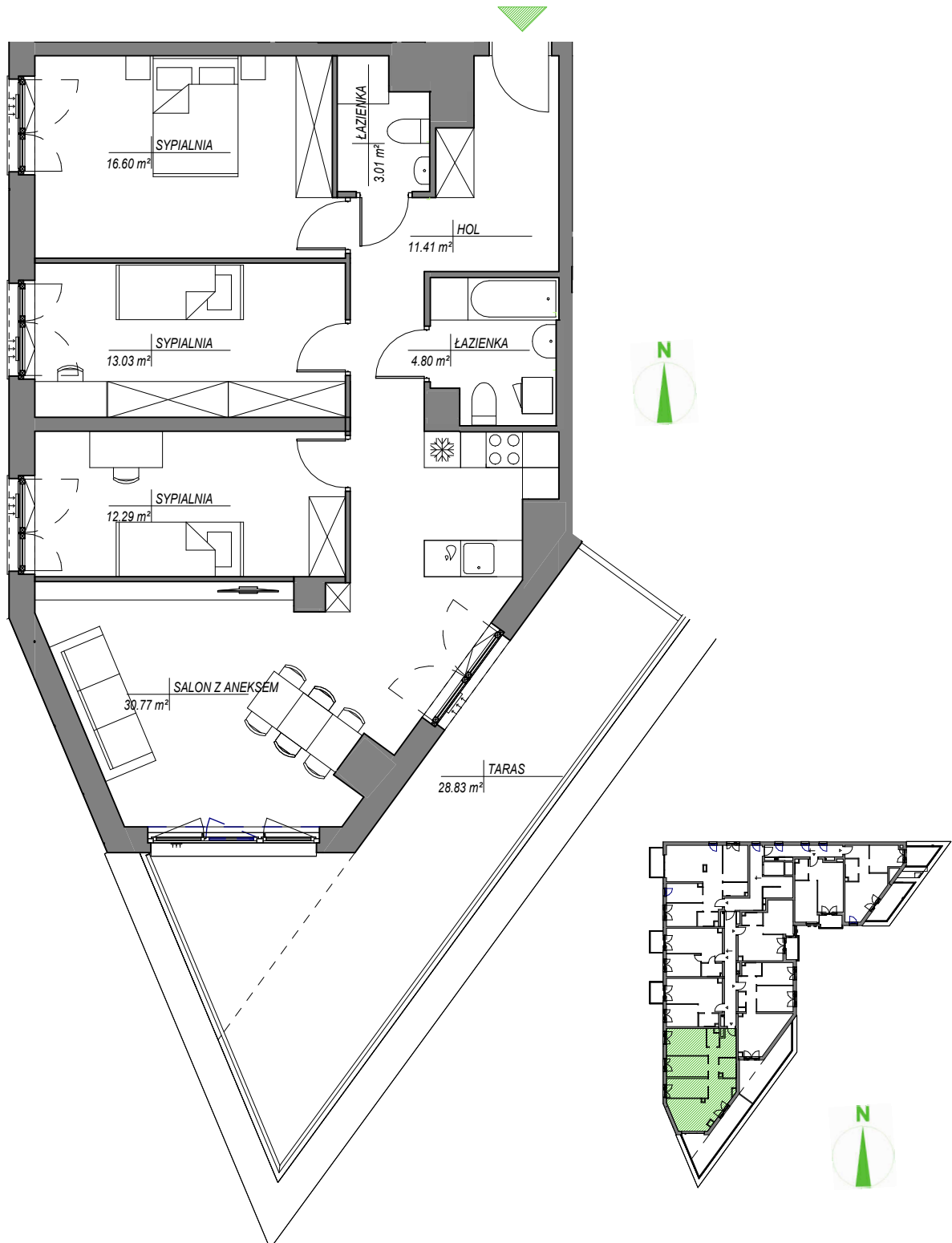




LOKAL MIESZKALNY NUMER 30  
BUDYNEK D  
POWIERZCHNIA 91.92 m<sup>2</sup>  
ILOŚĆ POKOI 4



NINIEJSZA OFERTA MA CHARAKTER INFORMACYJNY I NIE STANOWI OFERTY HANDLOWEJ W ROZUMIENIU ART.66 §1 KODEKSU CYWILNEGO

UL.PASTEURA, KRAKÓW

PIĘTRO 3

SKALA 1:100