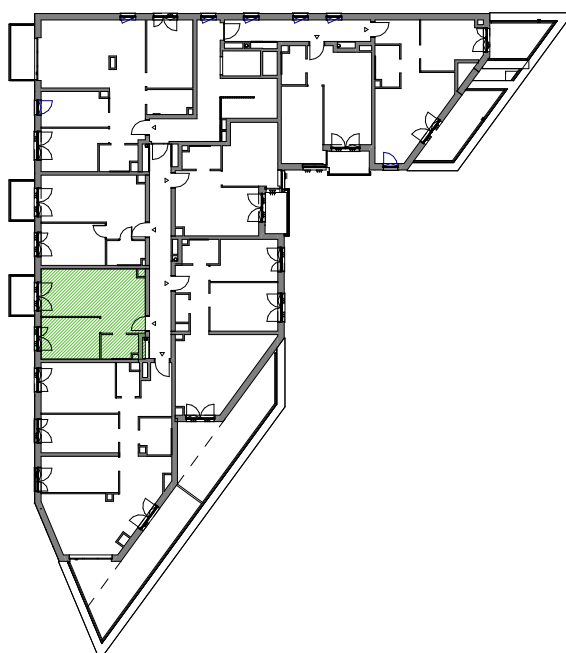
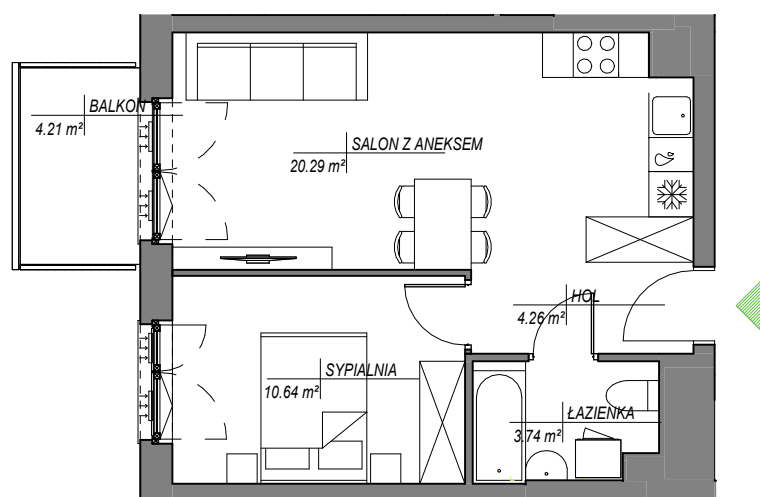


LOKAL MIESZKALNY NUMER 31
BUDYNEK D
POWIERZCHNIA 38.93 m²
ILOŚĆ POKOI 2



NINIEJSZA OFERTA MA CHARAKTER INFORMACYJNY I NIE STANOWI OFERTY HANDLOWEJ W ROZUMIENIU ART.66 §1 KODEKSU CYWILNEGO

UL.PASTEURA, KRAKÓW

PIĘTRO 3

SKALA 1:100