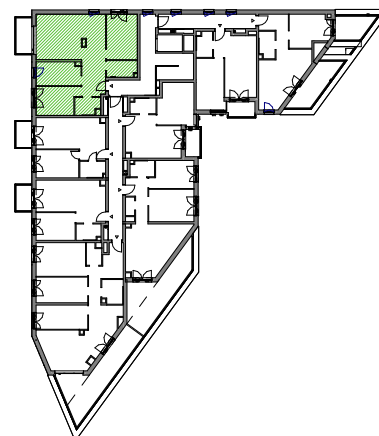
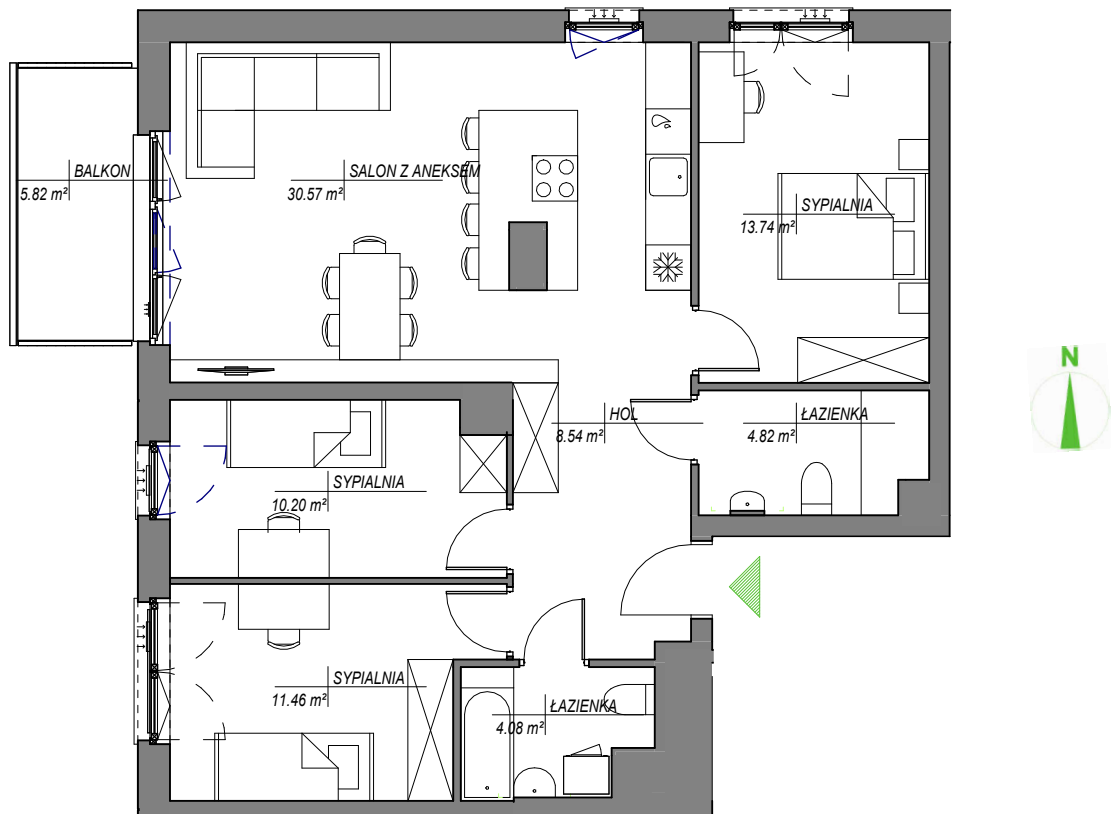


LOKAL MIESZKALNY NUMER 33
BUDYNEK D
POWIERZCHNIA 83.41 m²
ILOŚĆ POKOI 4



NINIEJSZA OFERTA MA CHARAKTER INFORMACYJNY I NIE STANOWI OFERTY HANDLOWEJ W ROZUMIENIU ART.66 §1 KODEKSU CYWILNEGO

UL.PASTEURA, KRAKÓW

PIĘTRO 3

SKALA 1:100